

# 東京都公報

発行

東京都

## 目次

### 告示

- 土壌汚染対策法の規定に基づく汚染されている区域の指定……………（環境局環境改善部化学物質対策課）…一
- 土壌汚染対策法の規定に基づく汚染されている区域の指定解除……………（同）…二
- 都道の区域変更（二件）……………（建設局道路管理部路政課）…三
- 電線共同溝の整備等に関する特別措置法による道路の指定（二件）……………（建設局道路管理部監察指導課）…六
- 土砂災害警戒区域等の解除（十件）……………（建設局河川部指導調整課）…九
- 土砂災害警戒区域等の指定……………（同）…七
- 土砂災害警戒区域の指定（二件）……………（同）…八
- 土砂災害警戒区域等の指定（七件）……………（同）…九
- 都市計画事業の施行……………（建設局道路建設部管理課）…二九
- 東京都教育委員会職員表彰規程に基づく表彰……………（東京都教育委員会）…二九

### 告示

●東京都告示第二百二十九号

土壌汚染対策法（平成十四年法律第五十三号）第十一条  
第一項の規定により、特定有害物質によって汚染されており、土地の形質の変更をしようとするときの届出をしなければならぬ区域（以下「形質変更時要届出区域」という。）を指定するので、同条第三項において準用する同法  
第六条第二項の規定により、次のとおり告示する。

令和七年三月十九日

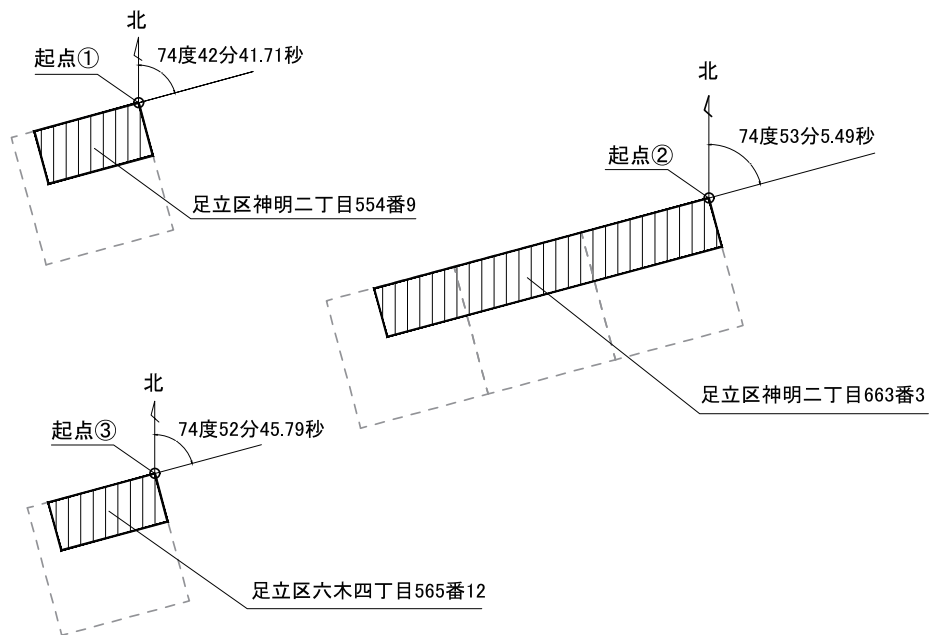
東京都知事 小 池 百合子

一 形質変更時要届出区域 別図のとおり（足立区神明二丁目及び六木四丁目地内）

二 土壌汚染対策法施行規則（平成十四年環境省令第二十九号。以下「規則」という。）第三十一条第一項の基準に適合していない特定有害物質の種類 砒素及びその化合物

三 規則第三十一条第二項の基準に適合していない特定有害物質の種類 鉛及びその化合物

## 別図



## 【起点】

起点①は、次の座標とする。X座標:-22907.910 Y座標:-20.756  
起点②は、次の座標とする。X座標:-22817.063 Y座標:269.780  
起点③は、次の座標とする。X座標:-22759.939 Y座標:528.128  
座標は、測量法(昭和24年法律第188号)の規定により  
世界測地系座標計算によって作成した。

## 【格子の回転角度】

起点① 74度42分41.71秒  
起点② 74度53分5.49秒  
起点③ 74度52分45.79秒  
格子の回転角度は、起点を通り、東西方向及び南北方向に引いた  
線並びにこれらと平行して10m間隔で引いた線により構成されて  
いる格子を、起点を中心として、右回りに回転させた角度を示す。

## 【凡例】

- 調査対象地  
単位区画  
形質変更時要届出区域

## ●東京都告示第二百三十号

土壌汚染対策法（平成十四年法律第五十三号）第十一条  
第二項の規定により、令和四年東京都告示第千二百十四号  
により指定した区域の全部の指定を解除するので、同条第  
三項において準用する同法第六条第二項の規定により、次  
のとおり告示する。

令和七年三月十九日

東京都知事 小 池 百合子

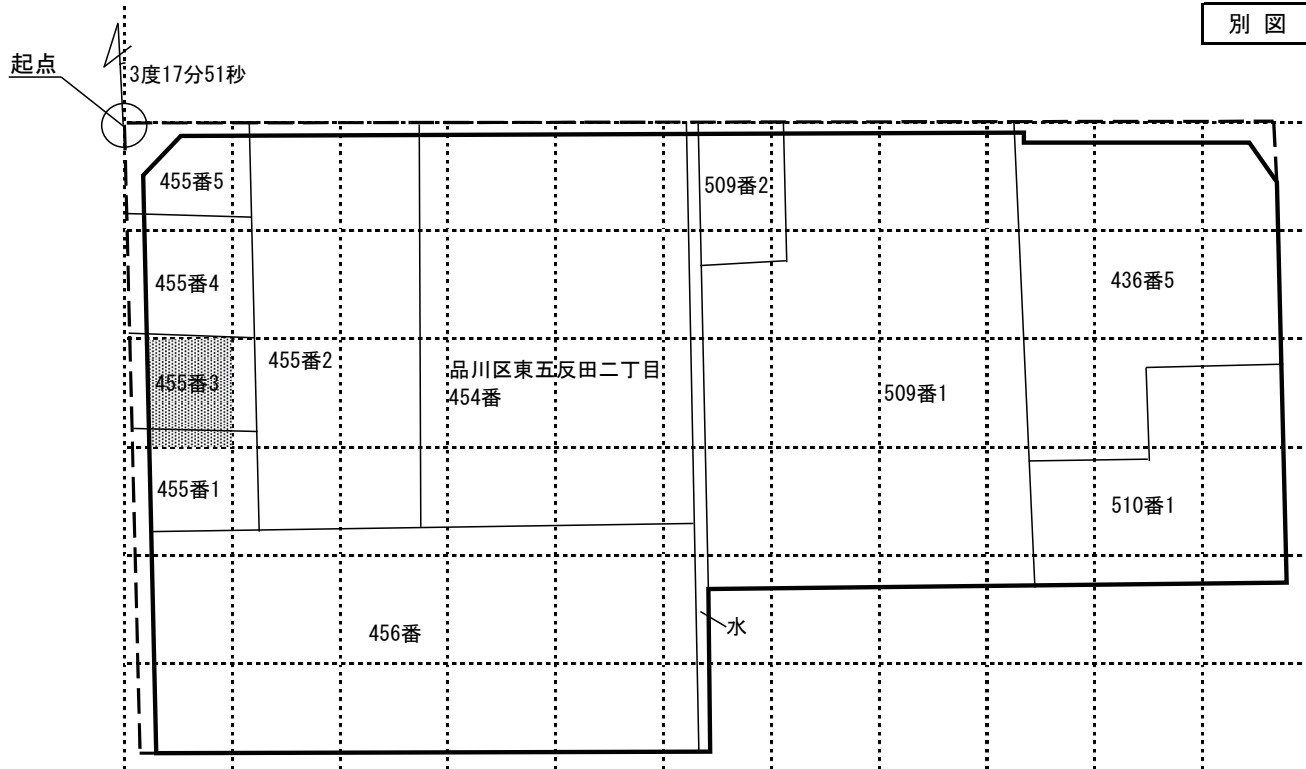
一 指定を解除する区域 別図のとおり（品川区東五反田  
二丁目地内）

二 土壌汚染対策法施行規則（平成十四年環境省令第二十  
九号。以下「規則」という。）第三十一条第一項の基準  
に適合していなかった特定有害物質の種類 水銀及びそ  
の化合物、鉛及びその化合物並びにふっ素及びその化合  
物

三 規則第三十一条第二項の基準に適合していなかった特  
定有害物質の種類 鉛及びその化合物

四 講じられた汚染の除去等の措置 土壌汚染の除去

別図



## 【凡例】

- 筆境界
- - - 敷地境界
- 調査対象地
- ..... 単位区画
- 指定を解除する区域

## 【起点】

起点は、品川区東五反田二丁目455番5の最北端の境界杭とする。

## 【格子の回転角度（3度17分51秒）】

格子の回転角度は、起点を通り、東西方向及び南北方向に引いた線並びにこれらと平行して10m間隔で引いた線により構成されている格子を、起点を中心として、右回りに回転させた角度を示す。

## ●東京都告示第二百三十一号

道路法（昭和二十七年法律第八十号）第十八条第一項の規定により、都道の区域を次のように変更する。

その関係図面は、令和七年三月十九日から起算して二週間東京都建設局道路管理部において一般の縦覧に供する。

令和七年三月十九日

東京都知事 小池 百合子

## 一 路線名 八王子町田

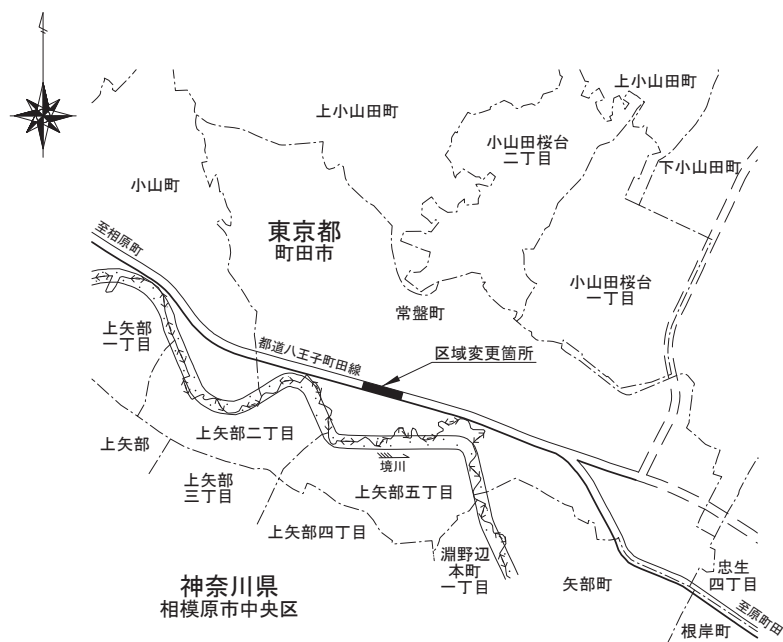
二 変更の区間 町田市常盤町字二十三号三千二百五十二番十七地先から同所三千三百三十八番一

地先まで

## 三 変更の概要 別図表示のとおり

別図

都道八王子町田線区域変更略図  
町田市常盤町地内



計画線

面積

七七七・六八平方メートル

延長

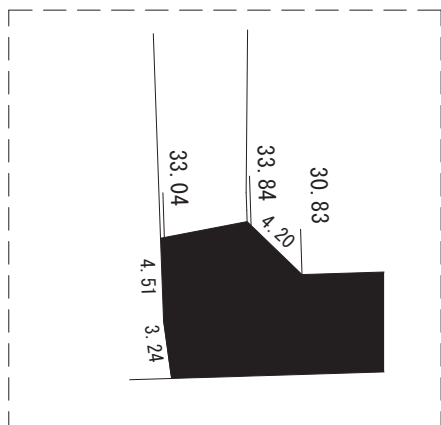
一二四・六八メートル

編入区域

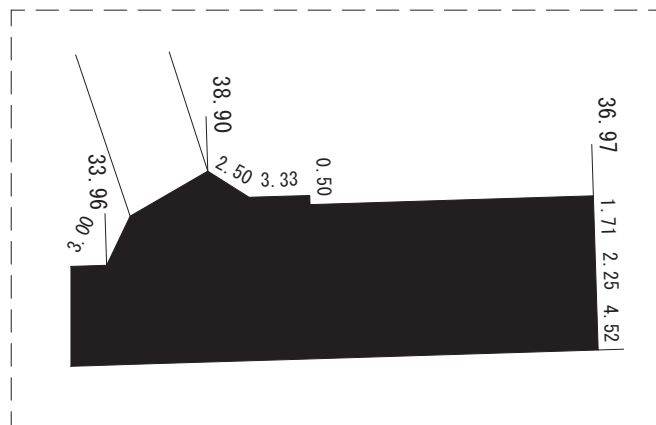
市道

都道

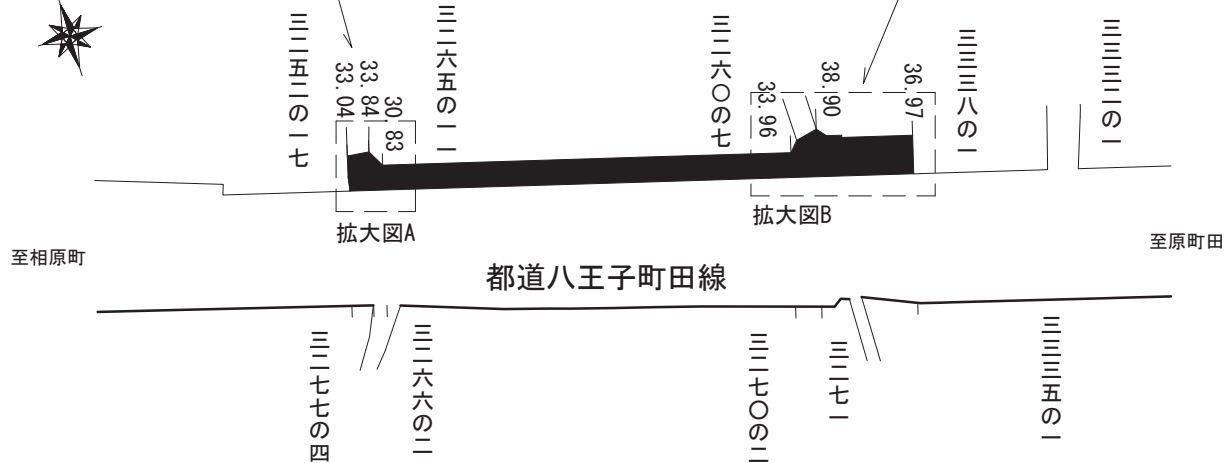
拡大図A



拡大図B



町田市  
常盤町字二十三号



## 別図

都道町田平山八王子線区域変更略図  
町田市下小山田町地内都道  
市道  
編入区域延長 二七・三二メートル  
面積 一七二・七九平方メートル

区域変更箇所

町田市  
下小山田町  
字関村

00 20

二五六四の二

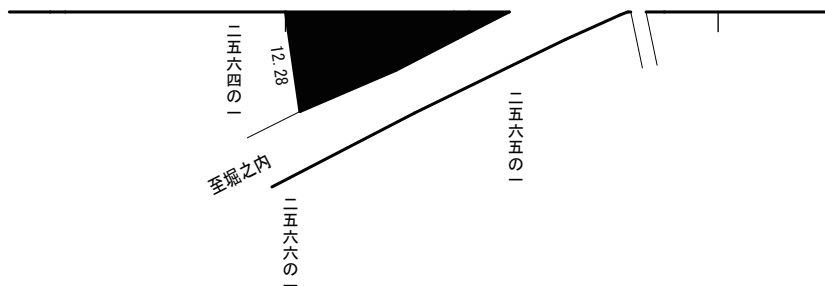
三三八の二

00 20

至下小山田町

都道町田平山八王子線

至図師町



●東京都告示第二百三十二号

道路法（昭和二十七年法律第百八十号）第十八条第一項の規定により、都道の区域を次のように変更する。

その関係図面は、令和七年三月十九日から起算して二週間東京都建設局道路管理部において一般の縦覧に供する。  
令和七年三月十九日

東京都知事 小池百合子

- 路線名 町田平山八王子
- 変更の区間 町田市下小山田町字関村三百二十八番二地内から同所二千五百六十四番一地先まで
- 変更の概要 別図表示のとおり

●東京都告示第二百三十三号

電線共同溝の整備等に関する特別措置法（平成七年法律第三十九号）第三条第一項の規定により、電線共同溝を整

## 別圖

電線共同溝を整備すべき道路の指定略図

世田谷区桜三丁目、桜丘四丁目

## 都道

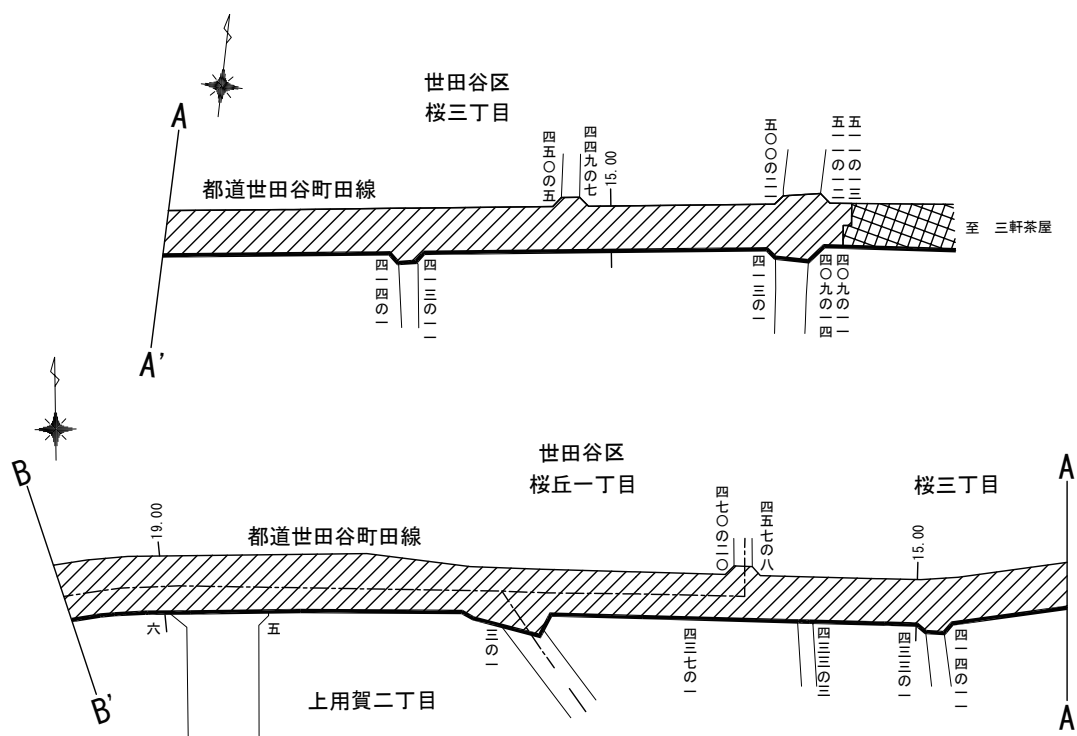
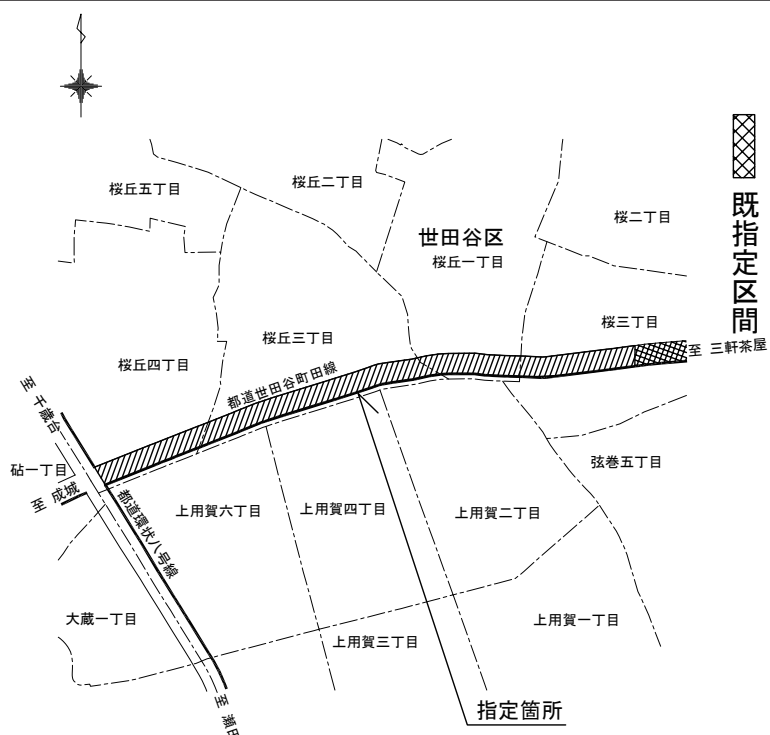
## 特別区道

指定区間

延長一、五三五・二九メートル

(電線共同溝予定名称) 世田谷町田・八号

既指定区間



備すべき道路を次のように指定する。

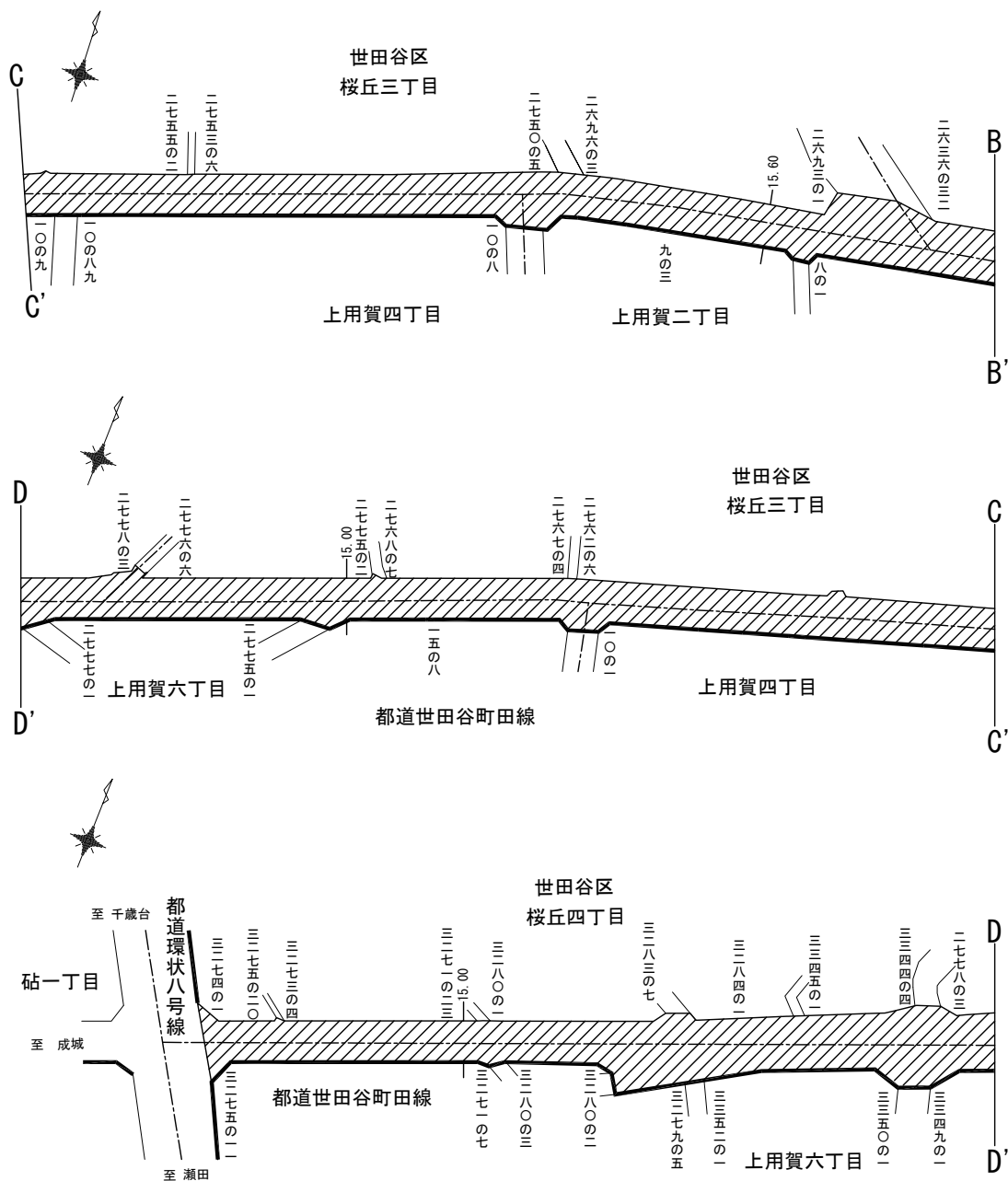
令和七年三月十九日

路線名	東京都知事 小池 百合子
一	都道世田谷町田線

二 指定する区間

### 三 指定の概要

世田谷区桜三丁目四百九番十一地先から同区桜丘四丁目三千二百七十四番一  
地先まで  
別図表示のとおり



●東京都告示第二百三十四号

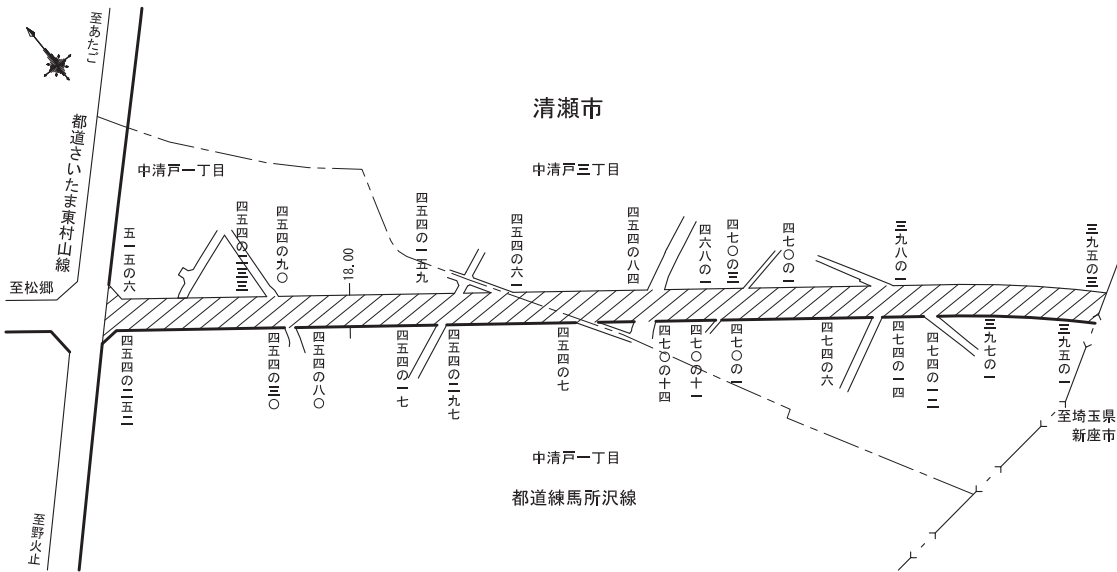
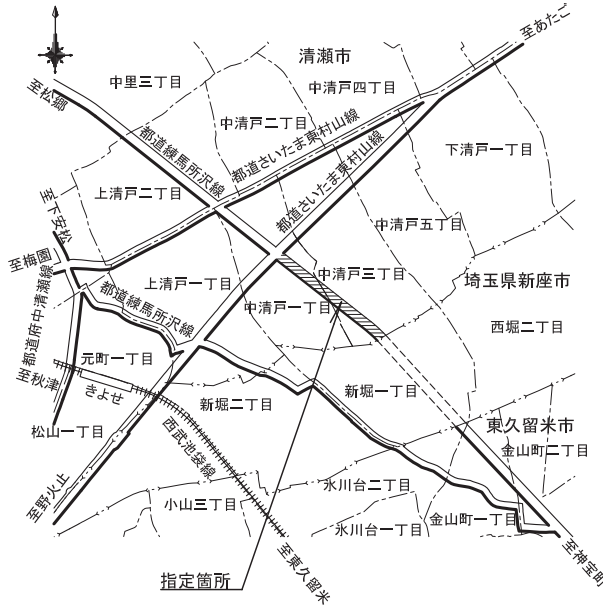
電線共同溝の整備等に関する特別措置法（平成七年法律第三十九号）第三条第一項の規定により、電線共同溝を整

別図

電線共同溝を整備すべき道路の指定略図  
都道練馬所沢線

清瀬市中清戸三丁目～中清戸一丁目

指定区間  
延長 五七五・八六メートル  
（電線共同溝予定名称 練馬所沢・十号）



備すべき道路を次のように指定する。

令和七年三月十九日

東京都知事 小 池 百合子

一 路線名 都道練馬所沢線

二 指定する区間  
清瀬市中清戸三丁目三百九十五番三  
地先から同市中清戸一丁目四百五十四番  
二百五十二地先まで  
別図表示のとおり

三 指定の概要

●東京都告示第二百三十五号

土砂災害警戒区域等における土砂災害防止対策の推進に関する法律（平成十二年法律第五十七号）第七条第六項及び第九条第八項の規定に基づき、令和元年東京都告示第五百六号により指定した土砂災害警戒区域及び土砂災害特別警戒区域のうち、別表に掲げる区域の指定を解除する。

なお、「別図」は省略し、その図面及び関係書類を東京都建設局河川部及び新宿区役所において縦覧に供する。

令和七年三月十九日

東京都知事 小 池 百合子

別 表

1 土砂災害警戒区域

区域の所在地		区域の番号	土砂災害の発生原因となる自然現象の種類	区域の範囲
新宿区	若葉一丁目	104001-K041	急傾斜地の崩壊	別図のとおり

2 土砂災害特別警戒区域

区域の所在地		区域の番号	土砂災害の発生原因となる自然現象の種類	区域の範囲	建築物の構造の規制に必要な衝撃に関する事項
新宿区	若葉一丁目	104001-K041	急傾斜地の崩壊	別図のとおり	別図のとおり

●東京都告示第二百三十六号

土砂災害警戒区域等における土砂災害防止対策の推進に関する法律（平成十二年法律第五十七号）第七条第六項及び第九条第八項の規定に基づき、令和元年東京都告示第五百八号により指定した土砂災害警戒区域及び土砂災害特別警戒区域のうち、別表に掲げる区域の指定を解除する。

なお、「別図」は省略し、その図面及び関係書類を東京都建設局河川部及び品川区役所において縦覧に供する。

令和七年三月十九日

東京都知事 小 池 百合子

別 表

1 土砂災害警戒区域

区域の所在地		区域の番号	土砂災害の発生原因 となる自然現象の種類	区域の範囲
品川区	東大井四丁目	109001-K039	急傾斜地の崩壊	別図のとおり
		109001-K040		
	東大井三丁目	109001-K043		

2 土砂災害特別警戒区域

区域の所在地		区域の番号	土砂災害の発生原因 となる自然現象の種類	区域の範囲	建築物の構造の規制に 必要な衝撃に関する事項
品川区	東大井四丁目	109001-K039	急傾斜地の崩壊	別図のとおり	別図のとおり
		109001-K040			
	東大井三丁目	109001-K043			

●東京都告示第二百三十七号

土砂災害警戒区域等における土砂災害防止対策の推進に関する法律（平成十二年法律第五十七号）第七条第六項及び第九条第八項の規定に基づき、平成二十四年東京都告示第二百九十六号、平成二十五年東京都告示第四百二十七号、平成二十五年東京都告示第八百八十一号、平成二十六年東京都告示第三百九十号、平成二十七年東京都告示第一千五百一十一号、平成二十八年東京都告示第三百六十六号及び平成二十八年東京都告示第三百七十一号により指定した土砂災害警戒区域及び土砂災害特別警戒区域のうち、別表に掲げる区域の指定を解除する。

なお、「別図」は省略し、その図面及び関係書類を東京都建設局河川部、東京都南多摩西部建設事務所及び八王子市役所において縦覧に供する。

令和七年三月十九日

東京都知事 小 池 百合子

## 別表

## 1 土砂災害警戒区域

区域の所在地		区域の番号	土砂災害の発生原因 となる自然現象の種類	区域の範囲
八王子市	上恩方町	201013-K005	急傾斜地の崩壊	別図のとおり
	下恩方町	201015-K027		
		201015-K034		
	高尾町	201017-K008		
		201017-K009		
		201017-K021		
	上川町	201020-K145		
		201020-K148		
		201020-K149		
		201020-K213		
	美山町	201021-K039		
		201021-K072		
		201021-K084		
		201021-K093		
	宮下町	201028-K003		
	館町	201031-K067		
		201031-K101		
		201031-K149		
		201031-K183		
	小比企町	201034-K017		
	上柚木	201038-K052		
	下柚木二丁目	201038-K265		

## 2 土砂災害特別警戒区域

区域の所在地		区域の番号	土砂災害の発生原因 となる自然現象の種類	区域の範囲	建築物の構造の規制に 必要な衝撃に関する事項
八王子市	上恩方町	201013-K005	急傾斜地の崩壊	別図のとおり	別図のとおり
	下恩方町	201015-K027			
		201015-K034			
	高尾町	201017-K008			
		201017-K009			
		201017-K021			
	上川町	201020-K145			
		201020-K148			
		201020-K149			
		201020-K213			
	美山町	201021-K039			
		201021-K072			
		201021-K084			
		201021-K093			
	宮下町	201028-K003			
	館町	201031-K067			
		201031-K101			
		201031-K149			
		201031-K183			
	小比企町	201034-K017			
	上柚木	201038-K052			
	下柚木二丁目	201038-K265			

●東京都告示第二百三十八号

土砂災害警戒区域等における土砂災害防止対策の推進に  
関する法律（平成十二年法律第五十七号）第七条第六項及  
び第九条第八項の規定に基づき、平成三十年東京都告示第  
三百七十六号により指定した土砂災害警戒区域及び土砂災  
害特別警戒区域のうち、別表に掲げる区域の指定を解除す  
る。

なお、「別図」は省略し、その図面及び関係書類を東京  
都建設局河川部、東京都南多摩西部建設事務所及び日野市  
役所において縦覧に供する。

令和七年三月十九日

東京都知事 小 池 百合子

別 表

1 土砂災害警戒区域

区域の所在地		区域の番号	土砂災害の発生原因 となる自然現象の種類	区域の範囲
日野市	程久保八丁目	212003-K033	急傾斜地の崩壊	別図のとおり

2 土砂災害特別警戒区域

区域の所在地		区域の番号	土砂災害の発生原因 となる自然現象の種類	区域の範囲	建築物の構造の規制に 必要な衝撃に関する事項
日野市	程久保八丁目	212003-K033	急傾斜地の崩壊	別図のとおり	別図のとおり

●東京都告示第二百三十九号

土砂災害警戒区域等における土砂災害防止対策の推進に  
関する法律（平成十二年法律第五十七号）第七条第六項及  
び第九条第八項の規定に基づき、平成三十年東京都告示第  
八十七号により指定した土砂災害警戒区域及び土砂災害特  
別警戒区域のうち、別表に掲げる区域の指定を解除する。

なお、「別図」は省略し、その図面及び関係書類を東京  
都建設局河川部及び西東京市役所において縦覧に供する。

令和七年三月十九日

東京都知事 小 池 百合子

別 表

1 土砂災害警戒区域

区域の所在地		区域の番号	土砂災害の発生原因 となる自然現象の種類	区域の範囲
西東京市	東伏見六丁目 東伏見二丁目 東伏見三丁目	229001-K002	急傾斜地の崩壊	別図のとおり

2 土砂災害特別警戒区域

区域の所在地		区域の番号	土砂災害の発生原因 となる自然現象の種類	区域の範囲	建築物の構造の規制に 必要な衝撃に関する事項
西東京市	東伏見六丁目 東伏見二丁目	229001-K002	急傾斜地の崩壊	別図のとおり	別図のとおり

●東京都告示第二百四十号

土砂災害警戒区域等における土砂災害防止対策の推進に  
関する法律（平成十二年法律第五十七号）第七条第六項及  
び第九条第八項の規定に基づき、平成十九年東京都告示第  
四百二十五号、平成二十年東京都告示第百三十五号、平成  
二十二年東京都告示第四百四十七号、平成二十三年東京都  
告示第四百六十八号及び令和元年東京都告示第百九十二号  
により指定した土砂災害警戒区域及び土砂災害特別警戒区  
域のうち、別表に掲げる区域の指定を解除する。

なお、「別図」は省略し、その図面及び関係書類を東京  
都建設局河川部、東京都西多摩建設事務所及び奥多摩町役  
場において縦覧に供する。

令和七年三月十九日

東京都知事 小 池 百合子

## 別 表

## 1 土砂災害警戒区域

区域の所在地		区域の番号	土砂災害の発生原因 となる自然現象の種類	区域の範囲
奥多摩町	大丹波	308001-K042	急傾斜地の崩壊	別図のとおり
	丹三郎	308005-K006		
	海沢	308006-K005		
		308006-K019		
	棚沢	308007-K016		
		308007-K019		
		308007-K020		
		308007-K032		
		308007-K033		
		308007-K037		
	白丸	308008-K002		
		308008-K025		
		308008-K026		
	境	308014-K004		
	日原	308015-K012		
	留浦	308020-K019		
	海沢	308006-D006	土石流	別図のとおり
	棚沢	308007-D005		
	氷川	308015-D001		

## 2 土砂災害特別警戒区域

区域の所在地		区域の番号	土砂災害の発生原因 となる自然現象の種類	区域の範囲	建築物の構造の規制に 必要な衝撃に関する事項
奥多摩町	大丹波	308001-K042	急傾斜地の崩壊	別図のとおり	別図のとおり
	丹三郎	308005-K006			
	海沢	308006-K005			
		308006-K019			
	棚沢	308007-K016			
		308007-K019			
		308007-K020			
		308007-K032			
		308007-K033			
		308007-K037			
	白丸	308008-K002			
		308008-K025			
		308008-K026			
	境	308014-K004			
	日原	308015-K012			
	留浦	308020-K019			
	海沢	308006-D006	土石流	別図のとおり	別図のとおり
	棚沢	308007-D005			

●東京都告示第二百四十一号

土砂災害警戒区域等における土砂災害防止対策の推進に関する法律（平成十二年法律第五十七号）第七条第六項及び第九条第八項の規定に基づき、平成二十九年東京都告示第十六号により指定した土砂災害警戒区域及び土砂災害特別警戒区域のうち、別表に掲げる区域の指定を解除する。

なお、「別図」は省略し、その図面及び関係書類を東京都建設局河川部、東京都大島支庁及び利島村役場において縦覧に供する。

令和七年三月十九日

東京都知事 小 池 百合子

別 表

1 土砂災害警戒区域

区域の所在地		区域の番号	土砂災害の発生原因となる自然現象の種類	区域の範囲
利島村		362001-K012	急傾斜地の崩壊	別図のとおり

2 土砂災害特別警戒区域

区域の所在地		区域の番号	土砂災害の発生原因となる自然現象の種類	区域の範囲	建築物の構造の規制に必要な衝撃に関する事項
利島村		362001-K012	急傾斜地の崩壊	別図のとおり	別図のとおり

●東京都告示第二百四十二号

土砂災害警戒区域等における土砂災害防止対策の推進に関する法律（平成十二年法律第五十七号）第七条第六項及び第九条第八項の規定に基づき、平成二十九年東京都告示第千三百二十八号により指定した土砂災害警戒区域及び土砂災害特別警戒区域のうち、別表に掲げる区域の指定を解除する。

なお、「別図」は省略し、その図面及び関係書類を東京都建設局河川部、東京都大島支庁及び新島村役場において縦覧に供する。

令和七年三月十九日

東京都知事 小 池 百合子

別 表

1 土砂災害警戒区域

区域の所在地		区域の番号	土砂災害の発生原因 となる自然現象の種類	区域の範囲
新島村	本村	363001-K021	急傾斜地の崩壊	別図のとおり
		363001-K036		
		363001-K037		
	若郷	363002-K020		
		363002-K030		

2 土砂災害特別警戒区域

区域の所在地		区域の番号	土砂災害の発生原因 となる自然現象の種類	区域の範囲	建築物の構造の規制に 必要な衝撃に関する事項
新島村	本村	363001-K021	急傾斜地の崩壊	別図のとおり	別図のとおり
		363001-K036			
		363001-K037			
	若郷	363002-K020			
		363002-K030			

●東京都告示第二百四十三号

土砂災害警戒区域等における土砂災害防止対策の推進に  
関する法律（平成十二年法律第五十七号）第七条第六項及  
び第九条第八項の規定に基づき、平成二十九年東京都告示  
第千三百二十九号により指定した土砂災害警戒区域及び土  
砂災害特別警戒区域のうち、別表に掲げる区域の指定を解  
除する。

なお、「別図」は省略し、その図面及び関係書類を東京  
都建設局河川部、東京都三宅支庁及び三宅村役場において  
縦覧に供する。

令和七年三月十九日

東京都知事 小 池 百合子

別 表

1 土砂災害警戒区域

区域の所在地		区域の番号	土砂災害の発生原因 となる自然現象の種類	区域の範囲
三宅島 三宅村	伊豆	381001-D012	土石流	別図のとおり
		381001-D013		

2 土砂災害特別警戒区域

区域の所在地		区域の番号	土砂災害の発生原因 となる自然現象の種類	区域の範囲	建築物の構造の規制に 必要な衝撃に関する事項
三宅島 三宅村	伊豆	381001-D012	土石流	別図のとおり	別図のとおり
		381001-D013			

●東京都告示第二百四十四号

土砂災害警戒区域等における土砂災害防止対策の推進に関する法律（平成十二年法律第五十七号）第七条第六項及び第九条第八項の規定に基づき、平成三十年東京都告示第千四百二号及び令和四年東京都告示第七百三号により指定した土砂災害警戒区域及び土砂災害特別警戒区域のうち、別表に掲げる区域の指定を解除する。

なお、「別図」は省略し、その図面及び関係書類を東京都建設局河川部、東京都小笠原支庁及び小笠原村役場において縦覧に供する。

令和七年三月十九日

東京都知事 小 池 百合子

別 表

1 土砂災害警戒区域

区域の所在地		区域の番号	土砂災害の発生原因となる自然現象の種類	区域の範囲
小笠原村	母島	421002-K010	急傾斜地の崩壊	別図のとおり
		421002-K011		
		421002-D004	土石流	別図のとおり

2 土砂災害特別警戒区域

区域の所在地		区域の番号	土砂災害の発生原因となる自然現象の種類	区域の範囲	建築物の構造の規制に必要な衝撃に関する事項
小笠原村	母島	421002-K010	急傾斜地の崩壊	別図のとおり	別図のとおり
		421002-K011			
		421002-D004	土石流	別図のとおり	別図のとおり

●東京都告示第二百四十五号

土砂災害警戒区域等における土砂災害防止対策の推進に関する法律（平成十二年法律第五十七号）第七条第一項及び第九条第一項の規定に基づき、別表のとおり土砂災害警戒区域及び土砂災害特別警戒区域を指定する。

なお、「別図」は省略し、その図面及び関係書類を東京都建設局河川部及び港区役所において縦覧に供する。

令和七年三月十九日

東京都知事 小 池 百合子

別 表

1 土砂災害警戒区域

区域の所在地		区域の番号	土砂災害の発生原因 となる自然現象の種類	区域の範囲
港区	南麻布一丁目	103001-K218	急傾斜地の崩壊	別図のとおり

2 土砂災害特別警戒区域

区域の所在地		区域の番号	土砂災害の発生原因 となる自然現象の種類	区域の範囲	建築物の構造の規制に 必要な衝撃に関する事項
港区	南麻布一丁目	103001-K218	急傾斜地の崩壊	別図のとおり	別図のとおり

●東京都告示第二百四十六号

土砂災害警戒区域等における土砂災害防止対策の推進に  
関する法律（平成十二年法律第五十七号）第七条第一項の  
規定に基づき、別表のとおり土砂災害警戒区域を指定する。  
なお、「別図」は省略し、その図面及び関係書類を東京  
都建設局河川部及び新宿区役所において縦覧に供する。

令和七年三月十九日

東京都知事 小 池 百合子

別 表

土砂災害警戒区域

区域の所在地		区域の番号	土砂災害の発生原因 となる自然現象の種類	区域の範囲
新宿区	若葉一丁目	104001-K041	急傾斜地の崩壊	別図のとおり

●東京都告示第二百四十七号

土砂災害警戒区域等における土砂災害防止対策の推進に関する法律（平成十二年法律第五十七号）第七条第一項の規定に基づき、別表のとおり土砂災害警戒区域を指定する。  
なお、「別図」は省略し、その図面及び関係書類を東京都建設局河川部及び品川区役所において縦覧に供する。

令和七年三月十九日

東京都知事 小 池 百合子

別 表

土砂災害警戒区域

区域の所在地		区域の番号	土砂災害の発生原因となる自然現象の種類	区域の範囲
品川区	東大井三丁目	109001-K043	急傾斜地の崩壊	別図のとおり

●東京都告示第二百四十八号

土砂災害警戒区域等における土砂災害防止対策の推進に関する法律（平成十二年法律第五十七号）第七条第一項及び第九条第一項の規定に基づき、別表のとおり土砂災害警戒区域及び土砂災害特別警戒区域を指定する。

なお、「別図」は省略し、その図面及び関係書類を東京都建設局河川部、東京都南多摩西部建設事務所及び八王子市役所において縦覧に供する。

令和七年三月十九日

東京都知事 小 池 百合子

## 別 表

## 1 土砂災害警戒区域

区域の所在地		区域の番号	土砂災害の発生原因 となる自然現象の種類	区域の範囲
八王子市	上恩方町	201013-K005	急傾斜地の崩壊	別図のとおり
	下恩方町	201015-K027		
		201015-K034		
	高尾町	201017-K008		
		201017-K009		
		201017-K021		
	上川町	201020-K145		
		201020-K148		
		201020-K149		
		201020-K213		
	美山町	201021-K039		
		201021-K072		
		201021-K084		
		201021-K093		
		201021-K201		
	宮下町	201028-K003		
	館町	201031-K067		
		201031-K101		
		201031-K149		
		201031-K183		
	上柚木	201038-K052		
	下柚木二丁目	201038-K265		
	下柚木 南陽台二丁目	201038-K269		

## 2 土砂災害特別警戒区域

区域の所在地		区域の番号	土砂災害の発生原因 となる自然現象の種類	区域の範囲	建築物の構造の規制に 必要な衝撃に関する事項
八王子市	上恩方町	201013-K005	急傾斜地の崩壊	別図のとおり	別図のとおり
	下恩方町	201015-K027			
		201015-K034			
	高尾町	201017-K008			
		201017-K009			
		201017-K021			
	上川町	201020-K145			
		201020-K148			
		201020-K149			
		201020-K213			
	美山町	201021-K039			
		201021-K084			
		201021-K093			
	宮下町	201028-K003			
	館町	201031-K101			
		201031-K149			

●東京都告示第二百四十九号

土砂災害警戒区域等における土砂災害防止対策の推進に関する法律（平成十二年法律第五十七号）第七条第一項及び第九条第一項の規定に基づき、別表のとおり土砂災害警戒区域及び土砂災害特別警戒区域を指定する。

なお、「別図」は省略し、その図面及び関係書類を東京都建設局河川部、東京都南多摩東部建設事務所及び町田市役所において縦覧に供する。

令和七年三月十九日

東京都知事 小 池 百合子

別 表

1 土砂災害警戒区域

区域の所在地		区域の番号	土砂災害の発生原因となる自然現象の種類	区域の範囲
町田市	金井四丁目	209015-K109	急傾斜地の崩壊	別図のとおり

2 土砂災害特別警戒区域

区域の所在地		区域の番号	土砂災害の発生原因となる自然現象の種類	区域の範囲	建築物の構造の規制に必要な衝撃に関する事項
町田市	金井四丁目	209015-K109	急傾斜地の崩壊	別図のとおり	別図のとおり

●東京都告示第二百五十号

土砂災害警戒区域等における土砂災害防止対策の推進に関する法律（平成十二年法律第五十七号）第七条第一項及び第九条第一項の規定に基づき、別表のとおり土砂災害警戒区域及び土砂災害特別警戒区域を指定する。

なお、「別図」は省略し、その図面及び関係書類を東京都建設局河川部及び西東京市役所において縦覧に供する。

令和七年三月十九日

東京都知事 小 池 百合子

別 表

1 土砂災害警戒区域

区域の所在地		区域の番号	土砂災害の発生原因 となる自然現象の種類	区域の範囲
西東京市	東伏見六丁目 東伏見二丁目 東伏見三丁目	229001-K002	急傾斜地の崩壊	別図のとおり

2 土砂災害特別警戒区域

区域の所在地		区域の番号	土砂災害の発生原因 となる自然現象の種類	区域の範囲	建築物の構造の規制に 必要な衝撃に関する事項
西東京市	東伏見六丁目 東伏見二丁目	229001-K002	急傾斜地の崩壊	別図のとおり	別図のとおり

●東京都告示第二百五十一号

土砂災害警戒区域等における土砂災害防止対策の推進に  
関する法律（平成十二年法律第五十七号）第七条第一項及  
び第九条第一項の規定に基づき、別表のとおり土砂災害警  
戒区域及び土砂災害特別警戒区域を指定する。

なお、「別図」は省略し、その図面及び関係書類を東京  
都建設局河川部、東京都西多摩建設事務所及び奥多摩町役  
場において縦覧に供する。

令和七年三月十九日

東京都知事 小 池 百合子

別 表

1 土砂災害警戒区域

区域の所在地		区域の番号	土砂災害の発生原因 となる自然現象の種類	区域の範囲
奥多摩町	大丹波	308001-K042	急傾斜地の崩壊	別図のとおり
		308001-K045		
		308001-K046		
		308001-K047		
		308001-K048		
		308001-K049		
		308001-K050		
		308001-K051		
		308001-K052		
		308001-K053		
		308001-K054		
		308001-K055		
		308001-K056		
		308001-K057		
		308001-K058		
		308001-K059		
		308001-K060		
		308001-K061		
		308001-K062		
		308001-K063		
		308001-K064		
		308001-K065		
		308001-K066		
		308001-K067		
		308001-K068		
	川井	308002-K024		
		308002-K025		
		308002-K026		
		308002-K027		
		308002-K028		
		308002-K029		
		308002-K030		
		308002-K031		
		308002-K032		
		308002-K033		
		308002-K034		
		308002-K035		
		308002-K036		
		308002-K037		
		308002-K038		

奥多摩町	川井	308002-K039	急傾斜地の崩壊	別図のとおり
		308002-K040		
		308002-K041		
		308002-K042		
		308002-K043		
		308002-K044		
		308002-K045		
	川井 小丹波	308002-K046		
	川井	308002-K047		
		308002-K048		
	小丹波 川井	308003-K028		
	小丹波	308003-K029		
		308003-K030		
		308003-K031		
	丹三郎	308005-K006		
	海沢	308006-K005		
		308006-K019		
		308006-K058		
		308006-K059		
	棚沢	308007-K016		
		308007-K019		
		308007-K020		
		308007-K032		
		308007-K033		
		308007-K037		
		308007-K059		
		308007-K060		
	白丸	308008-K002		
		308008-K025		
		308008-K026		
	境	308014-K004		
	日原	308015-K012		
	留浦	308020-K019		
	海沢	308006-D006	土石流	別図のとおり
	棚沢	308007-D005		
	氷川	308015-D001		

## 2 土砂災害特別警戒区域

区域の所在地		区域の番号	土砂災害の発生原因 となる自然現象の種類	区域の範囲	建築物の構造の規制に 必要な衝撃に関する事項
奥多摩町	大丹波	308001-K042	急傾斜地の崩壊	別図のとおり	別図のとおり
		308001-K045			
		308001-K046			
		308001-K047			
		308001-K048			
		308001-K049			
		308001-K050			
		308001-K051			
		308001-K052			
		308001-K053			
		308001-K054			
		308001-K055			
		308001-K056			
		308001-K057			
		308001-K058			
		308001-K059			
		308001-K060			
		308001-K061			
		308001-K062			
		308001-K063			
		308001-K064			
		308001-K065			
		308001-K066			
		308001-K067			
		308001-K068			
	川井	308002-K024			
		308002-K025			
		308002-K026			
		308002-K027			
		308002-K028			
		308002-K029			
		308002-K030			
		308002-K031			
		308002-K032			
		308002-K033			
		308002-K034			
		308002-K035			
		308002-K036			
		308002-K037			
		308002-K038			
		308002-K039			

	川井	308002-K041			
		308002-K043			
		308002-K044			
		308002-K045			
	川井 小丹波	308002-K046			
	川井	308002-K047			
	小丹波 川井	308003-K028			
	小丹波	308003-K029			
		308003-K031			
	丹三郎	308005-K006			
	海沢	308006-K005			
		308006-K019			
		308006-K058			
		308006-K059			
	棚沢	308007-K016			
		308007-K019			
		308007-K020			
		308007-K032			
		308007-K033			
		308007-K037			
		308007-K059			
		308007-K060			
	白丸	308008-K002			
		308008-K025			
		308008-K026			
	日原	308015-K012			
	留浦	308020-K019			
	氷川	308015-D001	土石流	別図のとおり	別図のとおり

●東京都告示第二百五十二号

土砂災害警戒区域等における土砂災害防止対策の推進に  
関する法律（平成十二年法律第五十七号）第七条第一項及  
び第九条第一項の規定に基づき、別表のとおり土砂災害警  
戒区域及び土砂災害特別警戒区域を指定する。

なお、「別図」は省略し、その図面及び関係書類を東京  
都建設局河川部、東京都大島支庁及び新島村役場において  
縦覧に供する。

令和七年三月十九日

東京都知事 小 池 百合子

別 表

1 土砂災害警戒区域

区域の所在地		区域の番号	土砂災害の発生原因 となる自然現象の種類	区域の範囲
新島村	本村	363001-K021	急傾斜地の崩壊	別図のとおり
		363001-K036		
		363001-K037		
	若郷	363002-K020		
		363002-K030		

2 土砂災害特別警戒区域

区域の所在地		区域の番号	土砂災害の発生原因 となる自然現象の種類	区域の範囲	建築物の構造の規制に 必要な衝撃に関する事項
新島村	本村	363001-K021	急傾斜地の崩壊	別図のとおり	別図のとおり
		363001-K036			
		363001-K037			
	若郷	363002-K020			
		363002-K030			

●東京都告示第二百五十三号

土砂災害警戒区域等における土砂災害防止対策の推進に関する法律（平成十二年法律第五十七号）第七条第一項及び第九条第一項の規定に基づき、別表のとおり土砂災害警戒区域及び土砂災害特別警戒区域を指定する。

なお、「別図」は省略し、その図面及び関係書類を東京都建設局河川部、東京都三宅支庁及び三宅村役場において縦覧に供する。

令和七年三月十九日

東京都知事 小 池 百合子

## 別 表

## 1 土砂災害警戒区域

区域の所在地		区域の番号	土砂災害の発生原因 となる自然現象の種類	区域の範囲
三宅島 三宅村	伊豆 神着	381001-D012	土石流	別図のとおり
		381001-D013		

## 2 土砂災害特別警戒区域

区域の所在地		区域の番号	土砂災害の発生原因 となる自然現象の種類	区域の範囲	建築物の構造の規制に 必要な衝撃に関する事項
三宅島 三宅村	伊豆	381001-D012	土石流	別図のとおり	別図のとおり

## ●東京都告示第二百五十四号

土砂災害警戒区域等における土砂災害防止対策の推進に関する法律（平成十二年法律第五十七号）第七条第一項及び第九条第一項の規定に基づき、別表のとおり土砂災害警戒区域及び土砂災害特別警戒区域を指定する。

なお、「別図」は省略し、その図面及び関係書類を東京都建設局河川部、東京都小笠原支庁及び小笠原村役場において縦覧に供する。

令和七年三月十九日

東京都知事 小 池 百合子

## 別 表

## 1 土砂災害警戒区域

区域の所在地		区域の番号	土砂災害の発生原因 となる自然現象の種類	区域の範囲
小笠原村	母島	421002-K010	急傾斜地の崩壊	別図のとおり
		421002-K011		
		421002-D004	土石流	別図のとおり

## 2 土砂災害特別警戒区域

区域の所在地		区域の番号	土砂災害の発生原因 となる自然現象の種類	区域の範囲	建築物の構造の規制に 必要な衝撃に関する事項
小笠原村	母島	421002-K010	急傾斜地の崩壊	別図のとおり	別図のとおり
		421002-K011			

## 都市計画道路事業の施行について

都市計画法（昭和四十三年法律第百号）第六十六条の規定により、次のとおり公告する。

令和七年三月十九日

東京都事 小池 百合子

一 都市計画事業の別表のとおり  
種類及び名称

二 施行者の名称 東京都

三 事務所の所在地 新宿区西新宿二丁目八番一号

四 事業地の所在 別表のとおり

別表

都市計画事業の種類及び名称

東京都市計画道路事業幹線街路環狀第四号線	東京都墨田区八広一丁目、八広二丁目、京島一丁目及日関東地所	令和七年 第五建 設事務
----------------------	-------------------------------	--------------------

方整備局  
告示第十  
二号

東京都教育委員会職員等の表彰について

東京都教育委員会職員表彰規程（昭和二十七年東京都教育委員会訓令甲第九号）第一条及び第二条の規定に基づき、令和六年十二月十九日に表彰された者は、次のとおりである。

令和七年三月十九日

東京都教育委員会

一個人表彰（教職員・立志賞）

小 学 校				高 等 学 校			
氏 名	職 名	学 校	主 な 取 組	氏 名	職 名	学 校	主 な 取 組
濱部 有香	文京区立柳町小学校教諭	特別支援学級における指導への熱心な取組	杉村 綾美 東京都立第三商業高等学校教諭	増岡 立晃	東京都立東大和南高等学校教諭	英語コミュニケーション能力向上に係る生徒指導への熱心な取組	数学科の教科指導・研究への熱心な取組
与風 翔	台東区立根岸小学校教諭	教科研究・授業改善への熱心な取組	片島 空 東京都立五日市高等学校教諭	中村 俊大	東京都立保谷高等学校教諭	学習指導・部活動指導への熱心な取組	学習指導・生徒指導・部活動指導への熱心な取組
柳田 泰樹	武蔵野市立第四小学校教諭	外国語指導・後進育成への熱心な取組	佐藤 旭 東京都立府中東高等学校教諭	増子 京華	東京都立鹿本学園教諭	ICT利活用を通じた校務分掌への貢献、体験活動を重視した活動の推進	ICT利活用を通じた校務分掌への貢献、体験活動を重視した活動の推進
井伊 博政	福生市立福生第六小学校教諭	指導力向上・学校運営への熱心な取組	中村 俊大 東京都立保谷高等学校教諭	積田 怜	東京都立水元小合学園教諭	教育課題解決への熱心な取組	数学科の学習指導・教育相談・部活動指導への熱心な取組
江口 佳寛	武蔵村山市立第一小学校教諭	誰一人取り残さない学校づくりへの熱心な取組	佐藤 旭 東京都立府中東高等学校教諭	川上 杏李	東京都立水元小合学園教諭	数学科の学習指導・部活動指導への熱心な取組	数学科の学習指導・部活動指導への熱心な取組
氏 名	職 名	学 校	主 な 取 組	氏 名	職 名	学 校	主 な 取 組
三浦 里奈	世田谷区立砧中学校主任養護教諭	学校の健康課題解決への熱心な取組	増子 京華 東京都立鹿本学園教諭	鈴木 志帆	東京都立町田の丘学園教諭	作業学習の充実・不登校改善による進路実現への熱心な取組	作業学習の充実・不登校改善による進路実現への熱心な取組
木村 美里	葛飾区立常盤中学校教諭	持続的な社会の発展を支える人材育成への熱心な取組	積田 怜 東京都立水元小合学園教諭	高橋 祐樹	東京都立足立高等学校教諭	資格取得・検定合格に向けた指導への熱心な取組	資格取得・検定合格に向けた指導への熱心な取組
氏 名	職 名	学 校	主 な 取 組	氏 名	職 名	学 校	主 な 取 組
岩崎 裕希人	東京都立雪谷高等学校教諭	校内でのICT活用推進への熱心な取組	川上 杏李 東京都立水元小合学園教諭	岩崎 裕希人	東京都立雪谷高等学校教諭	校内でのICT活用推進への熱心な取組	校内でのICT活用推進への熱心な取組
高橋 祐樹	東京都立足立高等学校教諭	資格取得・検定合格に向けた指導への熱心な取組	鈴木 志帆 東京都立町田の丘学園教諭	高橋 祐樹	東京都立足立高等学校教諭	資格取得・検定合格に向けた指導への熱心な取組	資格取得・検定合格に向けた指導への熱心な取組

渡邊 幸彦	東京都立八王子南特別支援学校教諭	教科指導・生徒指導・学校運営への熱心な取組
二 個人表彰（教職員）		
氏 名	職 名	学 校
青野 翔	文京区立林町小学校主 任教諭	主たる功績 OJTによる指導・支援体制の構築、校務改善の取組
永井 将太	文京区立誠之小学校主 任教諭	生活指導の充実
佐藤 翔太	台東区立根岸小学校主 幹教諭	学校運営の推進
須永 郁子	台東区立上野小学校主 任教諭	課外活動の充実、音楽科教育の推進
上田 智恵子	墨田区立錦糸小学校指 導教諭	生活科・総合的な学習の時間教育の推進
田澤 恵理	江東区立臨海小学校主 任教諭	特別支援教育の推進
高倉 奈美	江東区立第二亀戸小学 校主任教諭	英語科教育の推進
杉山 史典	大田区立おなづか小学 校主任教諭	算数科教育の推進
山田 篤	荒川区立第七峡田小学 校主幹教諭	就学前教育との円滑な接続に係る研究推進
鈴木 康二郎	葛飾区立葛飾小学校主 幹教諭	組織的な学校運営の推進
大谷 仁美	葛飾区立上千葉小学校 主任教諭	理科・生活科・国語科教育の研究推進
宮原 大	葛飾区立白鳥小学校主 幹教諭	研究活動の推進、校務の活性化
上木 万里子	江戸川区立船堀小学校 主幹教諭	学校運営の推進
竹村 大介	八王子市立陶鎔小学校 主幹教諭	学校運営の推進
河村 優詞	八王子市立宇津木台小 学校主任教諭	特別支援教育の推進
狩野 祥	府中市立若松小学校主 幹教諭	学校経営の推進
土方 真之介	国立市立国立第七小学 校指導教諭	特別支援教育の推進
松元 みき	福生市立福生第一小学 校主幹教諭	生活指導の充実、若手育成の推進
青山 純子	福生市立福生第三小学 校主任栄養教諭	栄養教育の推進
佐藤 元希	福生市立福生第四小学 校主幹教諭	学校運営の推進
小林 久仁子	福生市立福生第五小学 校主任教諭	学力向上のための授業改善の推進
須山 望	清瀬市立清瀬第七小学 校主幹教諭	保健指導の充実
大野 拓哉	武蔵村山市立第九小学 校主幹教諭	学校経営の推進
氏 名	職 名	学 校
新井 正秀	文京区立音羽中学校主 任教諭	主たる功績 授業改善の取組、生徒理解の推進
丸山 かよ	台東区立上野中学校主 任養護教諭	学校保健の推進
千葉 孝充	台東区立浅草中学校主 任教諭	特別支援教育の推進
栃谷 佳宏	世田谷区立松沢中学校 主幹教諭	校内及び区内研究活動の推進
林 健太郎	世田谷区立尾山台中学 校主幹教諭	生活指導の充実、学校運営の推進
橋本 晋作	渋谷区立松濤中学校主 幹教諭	外国語科教育の推進
石川 和代	豊島区立巣鴨北中学校 指導教諭	数学科教育の推進
緒環 吾郎	荒川区立第七中学校主 幹教諭	部活動指導の充実
小島 一樹	板橋区立志村第一中学 校主任教諭	国語科教育の推進
岡宗 直美	葛飾区立亀有中学校主 任教諭	英語科教育の推進
岡 俊之	府中市立府中第一中学 校主幹教諭	生活指導の充実
野崎 秀太	小平市立小平第五中学 校主幹教諭	軟式野球の競技充実及び推進
市川 満美	国分寺市立第一中学校 主幹教諭	教職員の健康保持、関係機関との連携、生徒・保護者への支援、若手育成
森田 雅彦	武蔵村山市立第一中学 校主幹教諭	学校経営の推進
佐藤 暢哉	武蔵村山市立第三中学 校主幹教諭	安全・安心な学校づくりと体力向上の取組
大橋 淑恵	稲城市立稲城第三中学 校主幹教諭	生活指導の充実
氏 名	職 名	学 校
高橋 直也	八王子市立いずみの森 義務教育学校主幹教諭	主たる功績 学校運営・若手育成の推進

高等学校			小 学 校			中 学 校		
氏 名	職 名	校	氏 名	職 名	校	氏 名	職 名	校
残間 紀美子	東京都立富士高等学校 主幹教諭	文化活動の振興、 日本の伝統・文 化理解教育の推 進	岩崎 政弘	文京区立金富小学校長		堀越 勉	千代田区立麹町中学校長	
川村 哲平	東京都立井草高等学校 主任教諭	部活動指導の充 実	山田 晴康	文京区立汐見小学校長		太田 繁伸	板橋区立板橋第五中学校長	
横井 宏	東京都立日野台高等学 校主任教諭	学校運営の推進	田中 康雄	台東区立上野小学校長		山村 智治	葛飾区立金町中学校長	
鈴木 舞	東京都立東大和南高等 学校主任教諭	グローバル人材 の育成、英語コ ミュニケーション 能力の向上	森村 聡彦	墨田区立横川小学校長		折橋 信二	江戸川区立小松川中学校長（統括校 長）	
中村 俊佑	東京都立五日市高等学 校主幹教諭	学校運営の推進、 部活動指導の充 実	中村 和弘	江東区立第一亀戸小学校長		青木 睦	三鷹市立第七中学校長	
金盛 陽	東京都立武蔵高等学校 主任教諭	理科教育の推進	櫛田 光治	江東区立豊洲西小学校長（統括校 長）		富田 聖和	青梅市立東中学校長	
氏 名	特 別 支 援 学 校	主たる功績	宮崎 朋子	品川区立御殿山小学校長		榎本 圭志	国分寺市立第一中学校長	
神立 佳明	東京都立青島特別支援 学校主任教諭	知的障害特別支 援学校における 就業促進、進路 指導の充実	白井 潤一	世田谷区立松丘小学校長		田中 一郎	国分寺市立第五中学校長	
新井 穂孝	東京都立白鷺特別支援 学校主幹教諭	特別支援教育に おける作業学習 の推進	河口 尚志	渋谷区立臨川小学校長		吉田 知弘	狛江市立狛江第一中学校長	
小松 芳恵	東京都立武蔵台学園主 任教諭	特別支援教育に おける作業学習 の推進	山崎 義弘	中野区立平和の森小学校長		橋 太造	稲城市立稲城第四中学校長	
鈴木 信一	東京都立練馬特別支援 学校主任教諭	特別支援教育の 推進	内木 勉	練馬区立光が丘春の風小学校長		氏 名	職 名	校
三 個人表彰 （管理職）			小川 和美	葛飾区立清和小学校長		河野 浩二	東京都立蒲田高等学校長（統括校 長）	
			鶴田 麗子	江戸川区立下小岩小学校長		守屋 文俊	東京都立中野工科高等学校長（統括 校長）	
			緒方 礼子	八王子市立由井第一小学校長		黒後 茂	東京都立桐ヶ丘高等学校長（統括校 長）	
			山下 裕司	三鷹市立第三小学校長		氏 名	特 別 支 援 学 校	
			関 修一	府中市立府中第三小学校長		伴 光明	東京都立あきる野学園校長（統括校 長）	
			清水 淳	町田市立本町田東小学校長		三浦 昭広	東京都立町田の丘学園校長（統括校 長）	
			三瓶 昌信	町田市立小山小学校長		四 団体表彰		
			屋代 弘一	小平市立小平第六小学校長		学 校 等 の 名 称		
			加藤 敏行	日野市立豊田小学校長		主たる功績		
			南方 孝之	福生市立福生第四小学校長				
			荒川 元邦	狛江市立狛江第一小学校長（統括校 長）				
			小林 宏	西東京市立住吉小学校長				
			宮澤 信周	日の出町立本宿小学校副校長				

品川区立後地小学校	体育健康教育の推進
	コミュニケーションスクールの推進、独自教科「おたの未来づくり」研究実践
大田区立東糀谷小学校	環境教育の推進
杉並区立西田小学校	企業との協働による創造的・探究的学習の推進
豊島区立豊成小学校	体育健康教育の推進
北区立滝野川第五小学校	就学前・小学校教育の接続に係る教育課題への取組の推進
荒川区立第七峡田小学校	教科担任制の推進
江戸川区立第四葛西小学校	保護者・地域との協働活動の推進
八王子市立陶鎔小学校	体育健康教育の推進
三鷹市立第六小学校	保護者・地域と協働した探究的な学習の推進
昭島市立富士見丘小学校	人権教育の推進
小平市立小平第九小学校	開かれた学校づくりの取組の推進
東大和市立第七小学校	
中 学 校	
学校等の名称	主たる功績
文京区立第八中学校	探究的な学習の推進
大田区立大森第六中学校	SDGsに関する学習・研究活動への積極的取組
小 学 校 ・ 中 学 校	
学校等の名称	主たる功績
青ヶ島村立青ヶ島小中学校	外部人材や地域資源を活用した学校教育の推進
高 等 学 校	
学校等の名称	主たる功績

東京都立田園調布高等学校	地域協働による防災教育の推進
東京都立篠崎高等学校	安全教育の推進
東京都立国分寺高等学校	理数教育の推進
特 別 支 援 学 校	
学校等の名称	主たる功績
板橋区立天津わかしお学校	自立活動を中心とした健康改善の推進
東京都立葛飾ろう学校高等部専攻科食物系	食育に係る学習成果の発揮

発行  
東京都  
東京都新宿区西新宿二丁目八番一号  
電話 〇三(五三二二)一一一一(代)  
郵便番号 163-8001

価  
本号  
一箇月 六、六〇〇円  
(郵送料を含む)

印刷所  
三鈴印刷株式会社  
東京都千代田区神田神保町三丁目三十二番地一  
電話 〇三(五二七六)〇八一一(代)  
郵便番号 101-0051