



発行
東京都

目次

告示（公）

○行政不服審査法による公示送達……………1

公告

○土地収用法による収用の裁決手続開始（二件）…
……………（東京都収用委員会）…1

告示（公）

●東京都公安委員会告示第192号

行政不服審査法（平成26年法律第68号）第51条第2項及び第3項の規定に基づき、次のとおり公示送達する。

令和7年5月22日

東京都公安委員会

委員長 廣 瀬 道 明

記

1 送達を受けるべき者の住所及び氏名

審査請求時の住所 東京都足立区江北六丁目29番3-

502号

現住所 不明

審査請求人 三田 裕介

2 公示事項

審査請求人が、行政不服審査法第2条の規定に基づき、令和5年4月24日に当公安委員会に提起した審査請求について、当公安委員会は、令和7年2月28日に裁決をしたが、審査請求人の所在が不明のため、裁決書の謄本を送付することができないので、当該裁決書の謄本は、当公安委員会（警視庁警務部訟務課）において保管し、いつでもこれを交付するから、審査請求人は当公安委員会に出頭の上、受領されたい。

公告

土地収用法（昭和26年法律第219号）第45条の2の規定により、次のとおり収用の裁決手続の開始を決定したので、公告する。

令和7年5月22日

東京都収用委員会

会長 松 尾 弘

1 起業者の名称 東京都

2 事業の種類 東京都市計画都市高速鉄道事業第10号線

3 裁決手続の開始を決定した土地の所在、

地番、地目及び地積等

4 土地所有者の氏名及び住所

5 土地に関して権利を有する関係人の氏名、住所及びその権利の種類

6 裁決手続開始決定年月日 令和7年5月8日

別記のとおり

別記

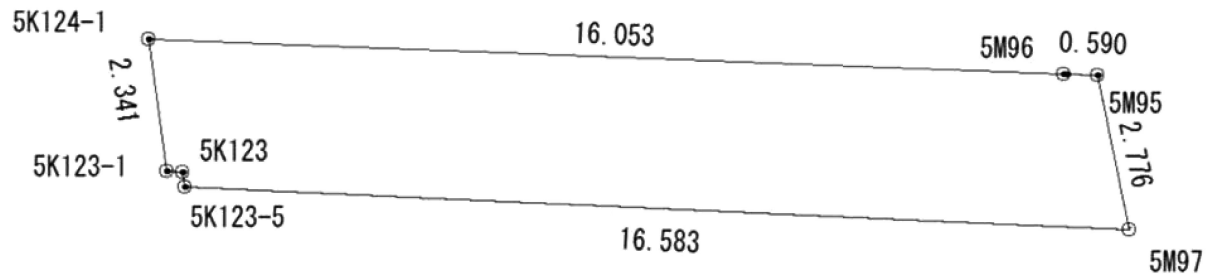
裁決手続の開始を決定した土地					土地所有者		土地に関して権利を有する関係人			備考
所在	地番	地目	登記簿上の地積	実測地積	氏名	住所	氏名	住所	権利の種類	
東京都世田谷区 桜上水五丁目	無番地（466番8地先）	登記簿なし	登記簿なし	m ² 43.86	m ² 43.86	不明	不明			別図のとおり

別 図

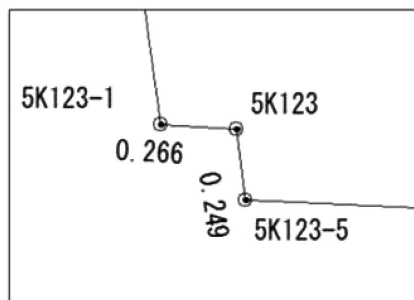
裁決手続の開始を決定した土地

東京都世田谷区桜上水五丁目無番地（466番8地先）

43.86平方メートル



拡大図



単位：メートル

NO	Xn	Yn	Yn+1-Yn-1	Xn・(Yn+1-Yn-1)
5M97	-36792.356	-18658.583	16.101	-592393.723956
5M95	-36789.581	-18658.664	-0.658	24207.544298
5M96	-36789.455	-18659.241	-16.271	598601.222305
5K124-1	-36786.077	-18674.935	-15.774	580263.578598
5K123-1	-36788.417	-18675.015	0.179	-6585.126643
5K123	-36788.479	-18674.756	0.250	-9197.119750
5K123-5	-36788.728	-18674.765	16.173	-594984.097944
合 計				-87.723092
合 計 面 積				43.861546
地 積				43.86 m ²

3

令和7年5月22日（木曜日）

東京都公報

(第18309号)

土地収用法（昭和26年法律第219号）第45条の2の規定により、次のとおり収用の裁決手続の開始を決定したので、公告する。

令和7年5月22日

東京都収用委員会
会長 松 尾 弘

1 起業者の名称 東京都

2 事業の種類 東京都市計画都市高速鉄道事業第10号線

3 裁決手続の開始を決定した土地の所在、
地番、地目及び地積等

4 土地所有者の氏名及び住所

5 土地に関して権利を有する関係人の氏
名、住所及びその権利の種類

6 裁決手続開始決定年月日 令和7年5月8日

別記のとおり

別記

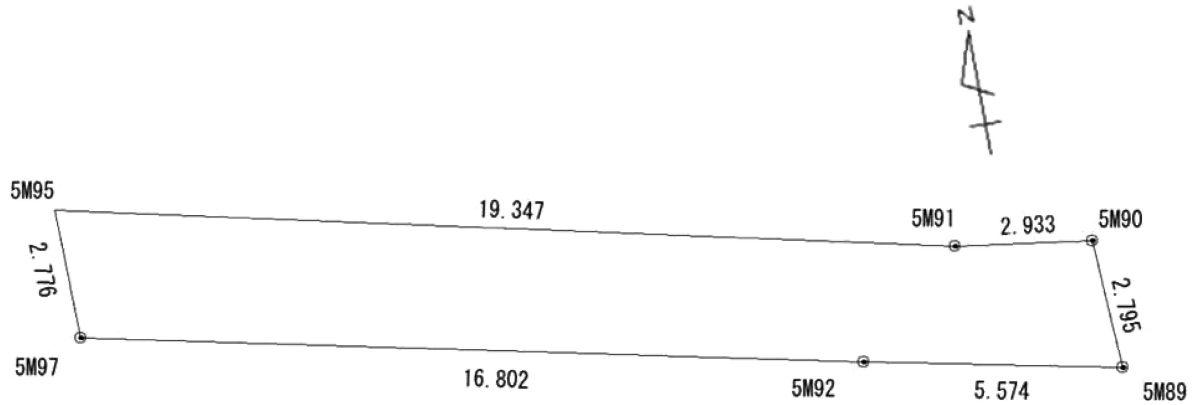
裁決手続の開始を決定した土地						土地所有者		土地に関して権利を有する関係人			備考
所在	地番	地目	登記簿上の地積	実測地積	収用しようとする土地の面積	氏名	住所	氏名	住所	権利の種類	
東京都世田谷区 桜上水五丁目	無番地（465番4地先）	登記簿なし	登記簿なし	m ² 58.19	m ² 58.19	不明	不明				別図のとおり

別 図

裁決手続の開始を決定した土地

東京都世田谷区桜上水五丁目無番地(465番4地先)

58.19平方メートル



単位:メートル

NO	Xn	Yn	Yn+1-Yn-1	Xn・(Yn+1-Yn-1)
5M90	-36794.086	-18636.852	-3.093	113804.107998
5M91	-36793.701	-18639.760	-21.812	802544.206212
5M95	-36789.581	-18658.664	-18.823	692490.283163
5M97	-36792.356	-18658.583	16.532	-608251.229392
5M92	-36795.777	-18642.132	21.916	-806416.248732
5M89	-36796.875	-18636.667	5.280	-194287.500000
合 計				-116.380751
合 計 面 積				58.190375
地 積				58.19 m ²

発行
東京都
東京都新宿区西新宿二丁目八番一
電話 〇三(五三二)一一一一(代)
郵便番号 163-8001

定価
本号
一箇月 六、六〇〇円
(郵送料を含む)
三〇円

印刷所
勝美印刷株式会社
東京都文京区白山一丁目十三番七号
電話 〇三(三八二)五二〇一(代)
郵便番号 113-0001



FSC
ミックス
FSC® C006270