

東京都公報

発行
東京都

目次

告示

- 市街地再開発組合の事業計画の変更認可……………
……………（都市整備局市街地整備部再開発課）…一
- 土壌汚染対策法の規定に基づく汚染されている区域の指定解除…（環境局環境改善部化学物質対策課）…一
- 保安林の指定施業要件の変更予定……………
……………（産業労働局農林水産部森林課）…二
- 土地収用法による収用の裁決手続開始（三件）…三
……………（東京都収用委員会）…三

告示

- 東京都告示第九百三十二号
都市再開発法（昭和四十四年法律第三十八号）第三十八条第一項の規定に基づき立石駅北口地区市街地再開発組合の事業計画の変更を認可したので、同条第二項において準用する同法第十九条第一項の規定により、次のように告示する。

令和七年九月二十四日

東京都知事 小 池 百合子

一 組合の名称

立石駅北口地区市街地再開発組合

二 事業施行期間

令和三年四月二十八日から令和十一年八月三十一日まで

三 施行地区

葛飾区立石四丁目及び立石七丁目各地内

四 事務所の所在地及び設立認可の年月日

葛飾区立石七丁目三番十八号

令和三年四月二十八日

五 変更の内容

事業施行期間を令和十三年一月三十一日まで延長する。

六 事業計画の変更の認可の年月日

令和七年九月二十四日

●東京都告示第九百三十三号

土壌汚染対策法（平成十四年法律第五十三号）第十一条第二項の規定により、令和三年東京都告示第七百四十号により指定した区域の全部の指定を解除するので、同条第三項において準用する同法第六条第二項の規定により、次のとおり告示する。

令和七年九月二十四日

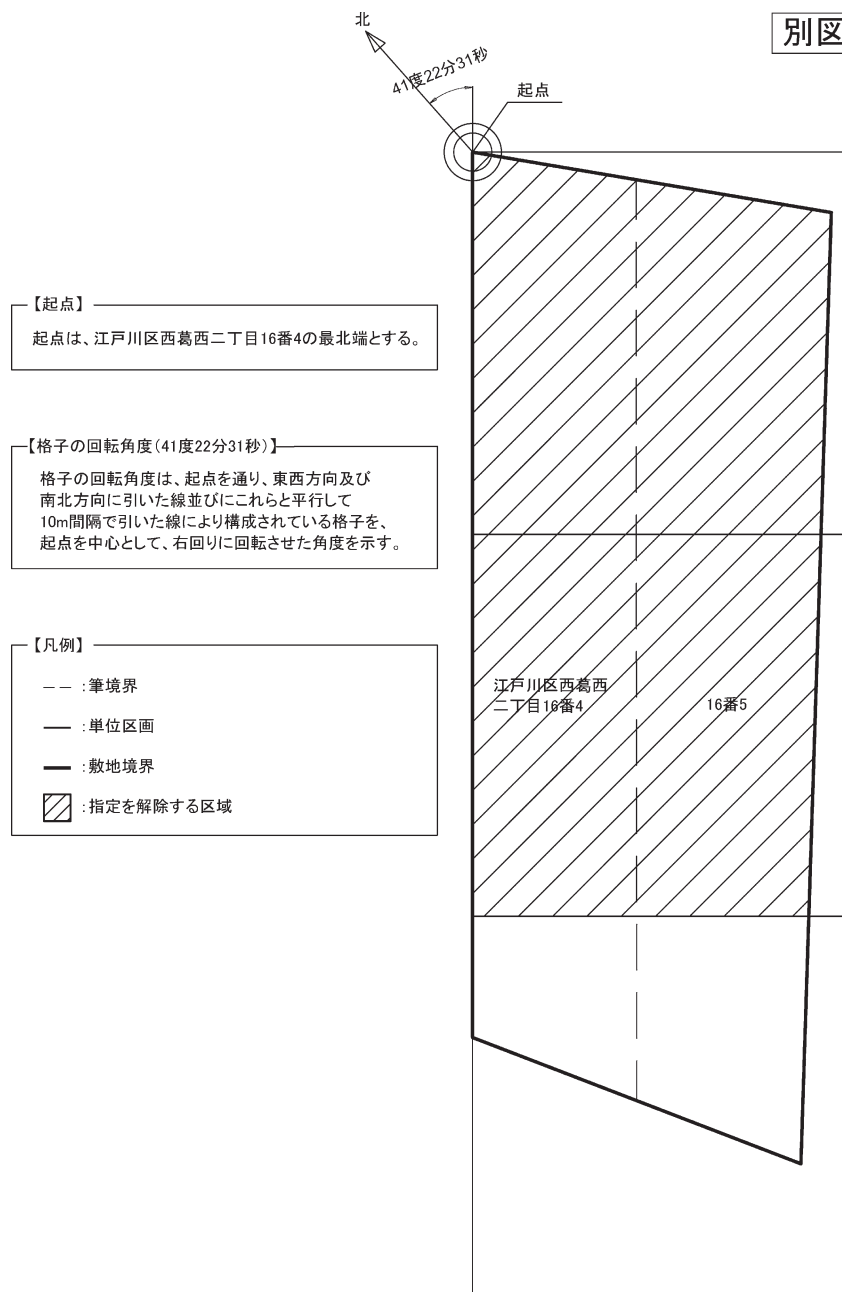
東京都知事 小 池 百合子

一 指定を解除する区域 別図のとおり（江戸川区西葛西二丁目地内）

二 土壌汚染対策法施行規則（平成十四年環境省令第二十九号）第三十一条第一項の基準に適合していなかった特定有害物質の種類 クロロエチレン、一・二・ジクロロ

エチレン及びテトラクロロエチレン
三 講じられた汚染の除去等の措置 土壌汚染の除去

別図



●東京都告示第九百三十四号

森林法（昭和二十六年法律第二百四十九号）第三十三条の三において準用する同法第二十九条の規定により、次のように保安林の指定施業要件を変更する予定である旨農林水産大臣から通知があったので、同法第三十三条の三において準用する同法第三十条の規定により告示する。

令和七年九月二十四日

東京都知事 小 池 百合子

一 指定施業要件の変更に係る保安林の所在場所

八王子市南浅川町二六一一番一・二八三六番・二八三七番一・同番二・三三三三番一・三三九四番二（以上六筆について次の図に示す部分に限る。）、二八三七番三、三三九〇番、三三九一番

二 保安林として指定された目的

土砂の流出の防備

三 変更後の指定施業要件

(一) 立木の伐採の方法

1 次の森林については、主伐は、択伐による。

八王子市南浅川町二六一一番一（次の図に示す部分に限る。）

2 その他の森林については、主伐に係る伐採種を定めない。

3 主伐として伐採をすることができる立木は、当該立木の所在する市町村に係る市町村森林整備計画で定める標準伐期齢以上のものとする。

4 間伐に係る森林は、次のとおりとする。

(二) 立木の伐採の限度並びに植栽の方法、期間及び樹種

次のとおりとする。

（「次の図」及び「次のとおり」は、省略し、その図面及び関係書類を東京都産業労働局農林水産部及び八王子市役所に備え置いて縦覧に供する。）

一 指定施業要件の変更に係る保安林の所在場所
八王子市南浅川町二八三八番一・同番二（以上二筆について次の図に示す部分に限る。）

二 保安林として指定された目的
土砂の崩壊の防備

三 変更後の指定施業要件

（一）立木の伐採の方法

1 主伐は、択伐による。

2 主伐として伐採をすることができる立木は、当該立木の所在する市町村に係る市町村森林整備計画で定める標準伐期齢以上のものとする。

3 間伐に係る森林は、次のとおりとする。

（二）立木の伐採の限度

次のとおりとする。

（「次の図」及び「次のとおり」は、省略し、その図面及び関係書類を東京都産業労働局農林水産部及び八王子市役所に備え置いて縦覧に供する。）

東京都収用委員会
会長 松 尾 弘

1 起業者の名称 東京都

2 事業の種類 東京都市計画都市高速鉄道事業第10号線及び東京都市計画道路事業区画街路都市高速鉄道第10号線付属街路第16号線

3 裁決手続の開始を決定した土地の所在、地番、地目及び地積等

4 土地所有者の氏名及び住所

5 土地に関して権利を有する関係人の氏名、住所及びその権利の種類

6 裁決手続開始決定年月日 令和7年9月11日

別記 1

裁決手続の開始を決定した土地の所在、地番、地目及び地積等

所在	地番	地目	地積（㎡）		収用しようとする土地の面積（㎡）	備考
			登記簿上	実測		
東京都世田谷区桜上水五丁目	455番 6	公衆用道路	214	249.49	25.63	別図1のとおり 注1
					22.97	別図2のとおり 注2

注1 東京都市計画都市高速鉄道事業第10号線
注2 東京都市計画道路事業区画街路都市高速鉄道第10号線付属街路第16号線

土地収用法（昭和26年法律第219号）第45条の2の規定により、次のとおり収用の裁決手続の開始を決定したので、公告する。

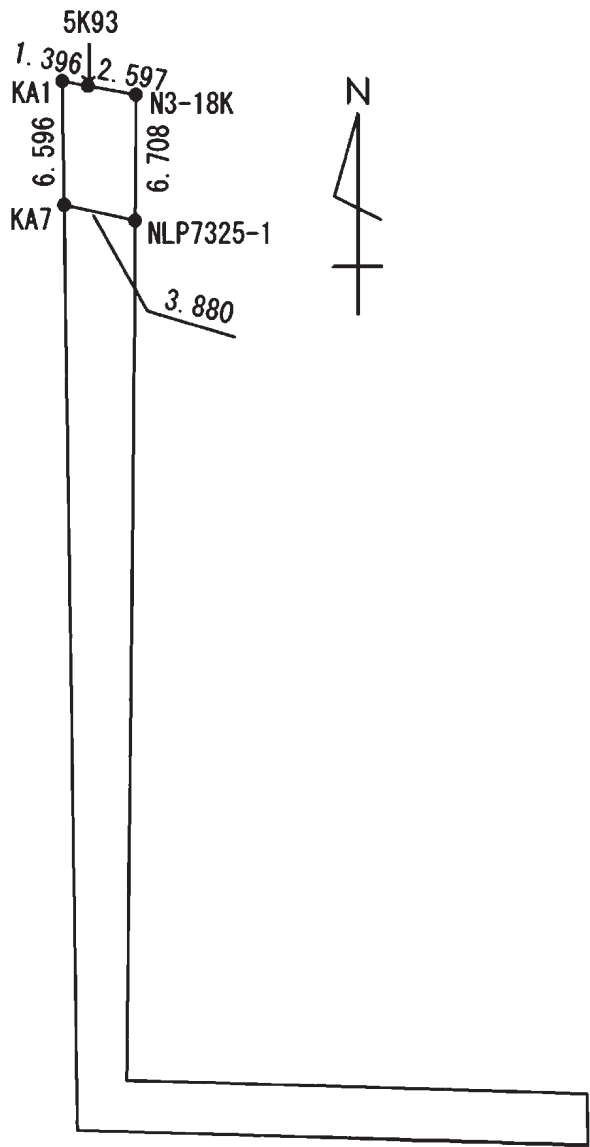
令和7年9月24日

公 告

別記 2

土地所有者		土地に関して権利を有する関係人		
氏名	住所	氏名	住所	権利の種類
登記名義人 篠錠一 ただし、同人は昭和 60 年 9 月 27 日死亡。 法定相続人は、篠はふ、野呂明子、近藤直子、 篠陽子及び篠静子である。	最後の住所 東京都杉並区下高井戸 四丁目 6 番 4 号			
篠はふ（法定相続分 24 分の 18） ただし、同人は平成 26 年 6 月 18 日死亡。 法定相続人は、江藤光夫、江藤常子及び江 藤歌子である。	最後の住所 東京都杉並区下高井戸 四丁目 6 番 4 号			
江藤光夫（法定相続分 24 分の 6） ただし、同人は平成 27 年 4 月 26 日死亡。 法定相続人は、稲垣奈央子及び江藤隆太 である。	最後の住所 東京都杉並区永福四丁 目 17 番 20 号			
稲垣奈央子（法定相続分 24 分の 3）	東京都杉並区永福四丁 目 17 番 20 号			
江藤隆太（法定相続分 24 分の 3）	東京都杉並区永福四丁 目 17 番 20 号			
江藤常子（法定相続分 24 分の 6）	東京都杉並区永福四丁 目 17 番 20 号			
江藤歌子（法定相続分 24 分の 6）	東京都杉並区永福四丁 目 17 番 20 号			
野呂明子（法定相続分 24 分の 1）	東京都杉並区下高井戸 一丁目 36 番 1 号			
近藤直子（法定相続分 24 分の 1）	東京都杉並区下高井戸 一丁目 36 番 16 号エニ ィハウス I 701			
篠陽子（法定相続分 24 分の 1）	東京都渋谷区幡ヶ谷二 丁目 37 番 12－303 号			
篠静子（法定相続分 24 分の 3） ただし、同人は昭和 62 年 7 月 30 日死亡。 法定相続人は、野呂明子、近藤直子及び篠 陽子である。	最後の住所 不明			
野呂明子（法定相続分 24 分の 1）	東京都杉並区下高井戸 一丁目 36 番 1 号			
近藤直子（法定相続分 24 分の 1）	東京都杉並区下高井戸 一丁目 36 番 16 号エニ ィハウス I 701			
篠陽子（法定相続分 24 分の 1）	東京都渋谷区幡ヶ谷二 丁目 37 番 12－303 号			

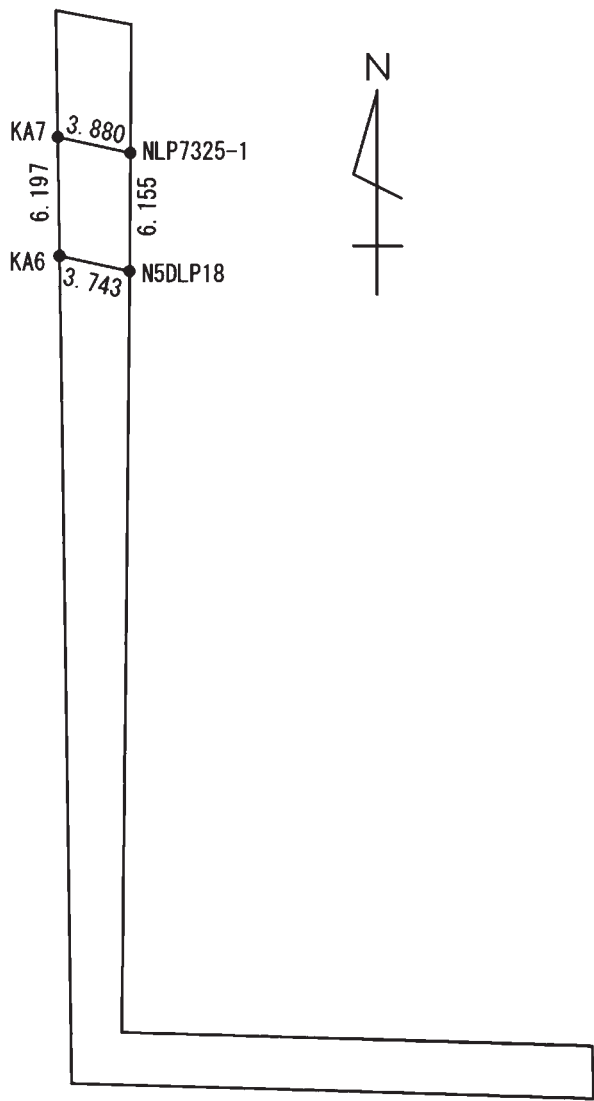
別 図 1 （東京都市計画都市高速鉄道事業第 10 号線）
裁決手続の開始を決定した土地
東京都世田谷区桜上水五丁目 455 番 6 のうち
25.63 平方メートル



単位：メートル

NO	Xn	Yn	Yn+1-Yn-1	Xn・(Yn+1-Yn-1)
KA1	-36821.598	-18516.718	-1.276	46984.359048
KA7	-36828.194	-18516.622	3.885	-143077.533690
NLP7325-1	-36829.032	-18512.833	3.832	-141128.850624
N3-18K	-36822.324	-18512.790	-2.513	92534.500212
5K93	-36821.859	-18515.346	-3.928	144636.262152
合 計				-51.262902
合 計 面 積				25.631451
地 積				25.63 m ²

別 図 2（東京都市計画道路事業区画街路都市高速鉄道第 10 号線附属街路第 16 号線）
裁決手続の開始を決定した土地
東京都世田谷区桜上水五丁目 455 番 6 のうち
22.97 平方メートル



単位：メートル

NO	X _n	Y _n	Y _{n+1} -Y _{n-1}	X _n ・(Y _{n+1} -Y _{n-1})
KA7	-36828.194	-18516.622	-3.698	136190.661412
KA6	-36834.391	-18516.531	3.749	-138092.131859
N5DLP18	-36835.187	-18512.873	3.698	-136216.521526
NLP7325-1	-36829.032	-18512.833	-3.749	138072.040968
合 計				-45.951005
合 計 面 積				22.975502
地 積				22.97 m ²

土地収用法（昭和26年法律第219号）第45条の2の規定により、次のとおり収用の裁決手続の開始を決定したので、
公告する。

令和7年9月24日

東京都収用委員会

会長 松 尾 弘

- 1 起業者の名称 東京都
- 2 事業の種類 東京都市計画都市高速鉄道事業第10号線
- 3 裁決手続の開始を決定した土地の所在、地番、地目及び地積等
- 4 土地所有者の氏名及び住所
- 5 土地に関して権利を有する関係人の氏名、住所及びその権利の種類
- 6 裁決手続開始決定年月日 令和7年9月11日
- 別記1のとおり

別記 1

裁決手続の開始を決定した土地の所在、地番、地目及び地積等

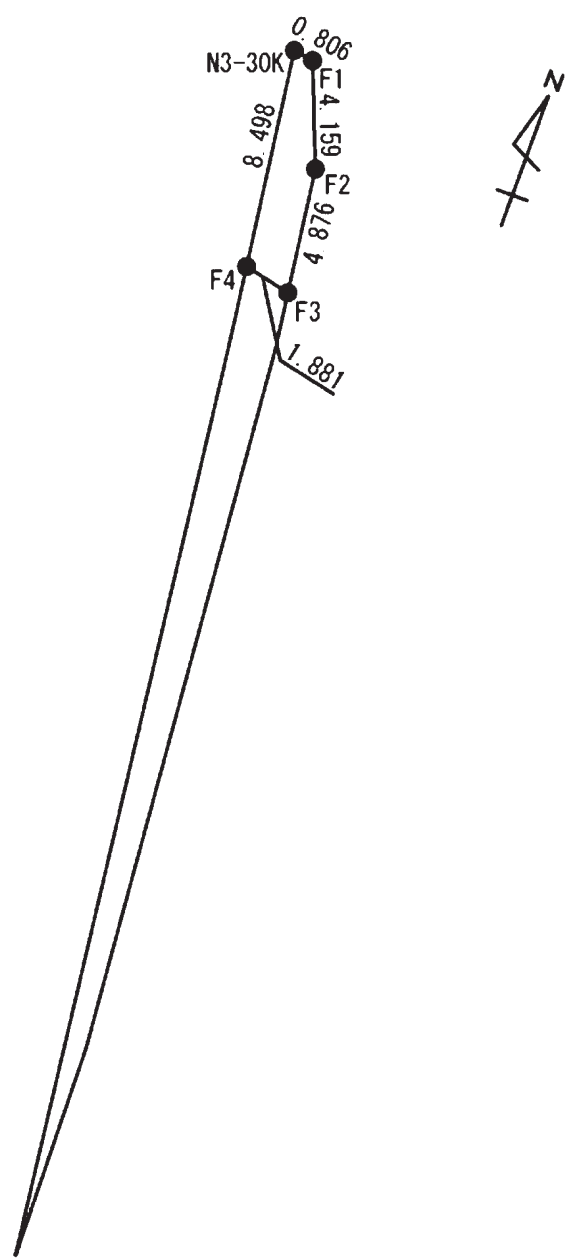
所在	地番	地目	地積（㎡）		収用しようとする 土地の面積（㎡）	備考
			登記簿上	実測		
東京都世田谷区 桜上水五丁目	454番6	公衆用 道路	19	57.18	13.28	別図のとおり

別記 2

土地所有者		土地に関して権利を有する関係人		
氏名	住所	氏名	住所	権利の種類
登記名義人 篠錠一 ただし、同人は昭和 60 年 9 月 27 日死亡。 法定相続人は、篠はふ、野呂明子、近藤直子、 篠陽子及び篠静子である。	最後の住所 東京都杉並区下高井戸 四丁目 6 番 4 号			
篠はふ（法定相続分 24 分の 18） ただし、同人は平成 26 年 6 月 18 日死亡。 法定相続人は、江藤光夫、江藤常子及び江 藤歌子である。	最後の住所 東京都杉並区下高井戸 四丁目 6 番 4 号			
江藤光夫（法定相続分 24 分の 6） ただし、同人は平成 27 年 4 月 26 日死亡。 法定相続人は、稲垣奈央子及び江藤隆太 である。	最後の住所 東京都杉並区永福四丁 目 17 番 20 号			
稲垣奈央子（法定相続分 24 分の 3）	東京都杉並区永福四丁 目 17 番 20 号			
江藤隆太（法定相続分 24 分の 3）	東京都杉並区永福四丁 目 17 番 20 号			
江藤常子（法定相続分 24 分の 6）	東京都杉並区永福四丁 目 17 番 20 号			
江藤歌子（法定相続分 24 分の 6）	東京都杉並区永福四丁 目 17 番 20 号			
野呂明子（法定相続分 24 分の 1）	東京都杉並区下高井戸 一丁目 36 番 1 号			
近藤直子（法定相続分 24 分の 1）	東京都杉並区下高井戸 一丁目 36 番 16 号エニ ィハウス I 701			
篠陽子（法定相続分 24 分の 1）	東京都渋谷区幡ヶ谷二 丁目 37 番 12－303 号			
篠静子（法定相続分 24 分の 3） ただし、同人は昭和 62 年 7 月 30 日死亡。 法定相続人は、野呂明子、近藤直子及び篠 陽子である。	最後の住所 不明			
野呂明子（法定相続分 24 分の 1）	東京都杉並区下高井戸 一丁目 36 番 1 号			
近藤直子（法定相続分 24 分の 1）	東京都杉並区下高井戸 一丁目 36 番 16 号エニ ィハウス I 701			
篠陽子（法定相続分 24 分の 1）	東京都渋谷区幡ヶ谷二 丁目 37 番 12－303 号			

別 図

裁決手続の開始を決定した土地
東京都世田谷区桜上水五丁目 454 番 6 のうち
13.28 平方メートル



単位：メートル

N0	Xn	Yn	Yn+1-Yn-1	Xn・(Yn+1-Yn-1)
N3-30K	-36829.003	-18476.073	0.319	-11748.451957
F4	-36837.428	-18474.957	2.953	-108780.924884
F3	-36837.835	-18473.120	1.199	-44168.564165
F2	-36833.000	-18473.758	-2.156	79411.948000
F1	-36829.127	-18475.276	-2.315	85259.429005
合 計				-26.564001
合 計 面 積				13.282000
地 積				13.28 m ²

土地収用法（昭和26年法律第219号）第45条の2の規定により、次のとおり収用の裁決手続の開始を決定したので、公告する。

令和7年9月24日

東京都収用委員会
会長 松 尾 弘

1 起業者の名称 東京都

2 事業の種類 東京都市計画都市高速鉄道事業第10号線及び東京都市計画道路事業区画街路都市高速鉄道第10号線付属街路第16号線

3 裁決手続の開始を決定した土地の所在、地番、地目及び地積等

4 土地所有者の氏名及び住所

5 土地に関して権利を有する関係人の氏名、住所及びその権利の種類

6 裁決手続開始決定年月日 令和7年9月11日

別記のとおり

別記

裁決手続の開始を決定した土地						土地所有者		土地に関して権利を有する関係人			備考
所在	地番	地目	登記簿上の地積	実測地積	収用しようとする土地の面積	氏名	住所	氏名	住所	権利の種類	
東京都世田谷区桜上水五丁目	456番7	公衆用道路	23	24.93	4.51	タカシ不動産株式会社 (持分3分の1)	不明 ただし、商業登記簿上の住所 東京都世田谷区池尻三丁目30番4号				別図1のとおり 注1
						株式会社三武 (持分3分の1)	不明 ただし、閉鎖商業登記簿上の住所 東京都港区南青山二丁目2番15号				
					5.04	株式会社光喜地所 (持分3分の1)	不明 ただし、閉鎖商業登記簿上の住所 東京都世田谷区玉川台二丁目17番23号				別図2のとおり 注2

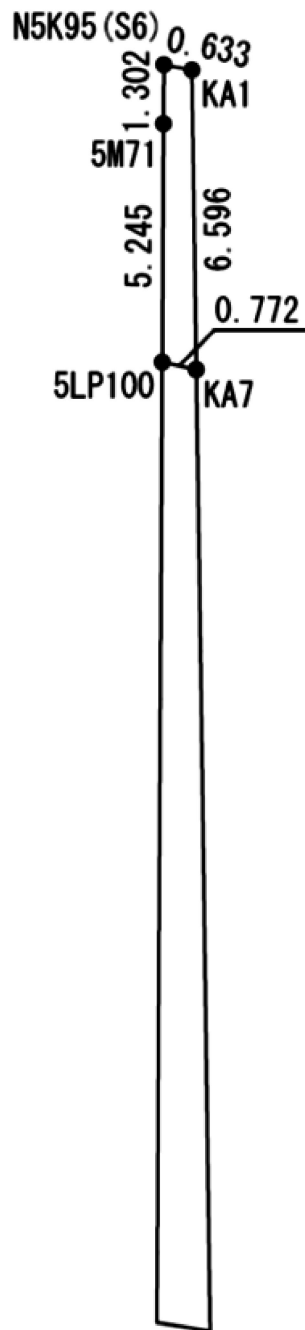
注1 東京都市計画都市高速鉄道事業第10号線
注2 東京都市計画道路事業区画街路都市高速鉄道第10号線付属街路第16号線

別 図 1 （東京都市計画都市高速鉄道事業第 10 号線）

裁決手続の開始を決定した土地

東京都世田谷区桜上水五丁目 456 番 7 のうち

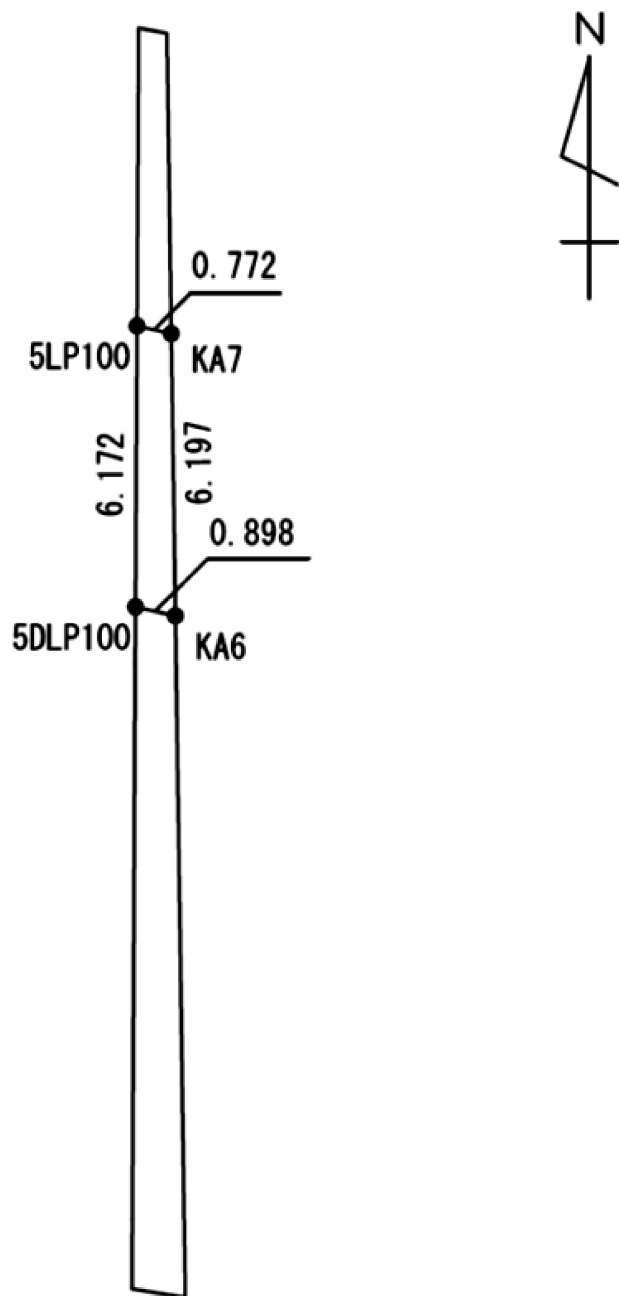
4. 51 平方メートル



単位：メートル

No.	Xn	Yn	Yn+1-Yn-1	Xn・(Yn+1-Yn-1)
N5K95 (S6)	-36821. 480	-18517. 340	-0. 629	23160. 710920
5M71	-36822. 782	-18517. 347	-0. 036	1325. 620152
5LP100	-36828. 027	-18517. 376	0. 725	-26700. 319575
KA7	-36828. 194	-18516. 622	0. 658	-24232. 951652
KA1	-36821. 598	-18516. 718	-0. 718	26437. 907364
合計				-9. 032791
合計面積				4. 516395
地積				4. 51 m ²

別 図 2（東京都市計画道路事業区画街路都市高速鉄道第 10 号線附属街路第 16 号線）
 裁決手続の開始を決定した土地
 東京都世田谷区桜上水五丁目 456 番 7 のうち
 5.04 平方メートル



単位：メートル

No.	X _n	Y _n	Y _{n+1} -Y _{n-1}	X _n ・(Y _{n+1} -Y _{n-1})
5LP100	-36828.027	-18517.376	-0.787	28983.657249
5DLP100	-36834.199	-18517.409	0.845	-31124.898155
KA6	-36834.391	-18516.531	0.787	-28988.665717
KA7	-36828.194	-18516.622	-0.845	31119.823930
合計				-10.082693
合計面積				5.041346
地積				5.04 m ²

発行
 東京都世田谷区西新宿二丁目八番一
 電話 〇三(五三二)一一一一(代)

郵便番号
 163-8001

定価

本号
 一箇月 六、六〇〇円
 (郵送料を含む。)

印刷所

勝美印刷株式会社
 東京都文京区白山二丁目十三番七号
 電話 〇三(三三二)五二〇一(代)

郵便番号
 113-0001

